

# Kecamatan Pantar Barat Dalam Angka

# 2019

*Pantar Barat District in Figures*



**BADAN PUSAT STATISTIK  
KABUPATEN ALOR  
BPS - Statistics of Alor Regency**



# Kecamatan Pantar Barat Dalam Angka

# 2019

*Pantar Barat District in Figures*

<https://jalorkab.bps.go.id>



# **Kecamatan Pantar Barat Dalam Angka 2019**

*Pantar Barat District in Figures 2019*

ISSN: 0215-6385

No. Publikasi/Publication Number: 53070.1905

**Katalog BPS/BPS's Catalogue: 1102001.5307014**

**Ukuran Buku/Book Size: 21 cm x 15 cm**

**Jumlah Halaman/ Total Pages: xvii + 90**

**Naskah/Manuscript:**

Koordinator Statistik Kecamatan Pantar Barat/*Statistics Coordinator of Pantar Barat District*

**Penyunting/Editor :**

BPS Kabupaten Alor/*Statistics of Alor regency*

**Gambar Kover/ Cover Design:**

Seksi IPDS/*IPDS*

**Ilustrasi Kover/Cover Illustration:**

Pulau Ternate/*Ternate Island*

**Dicetak oleh/ Printed by :**

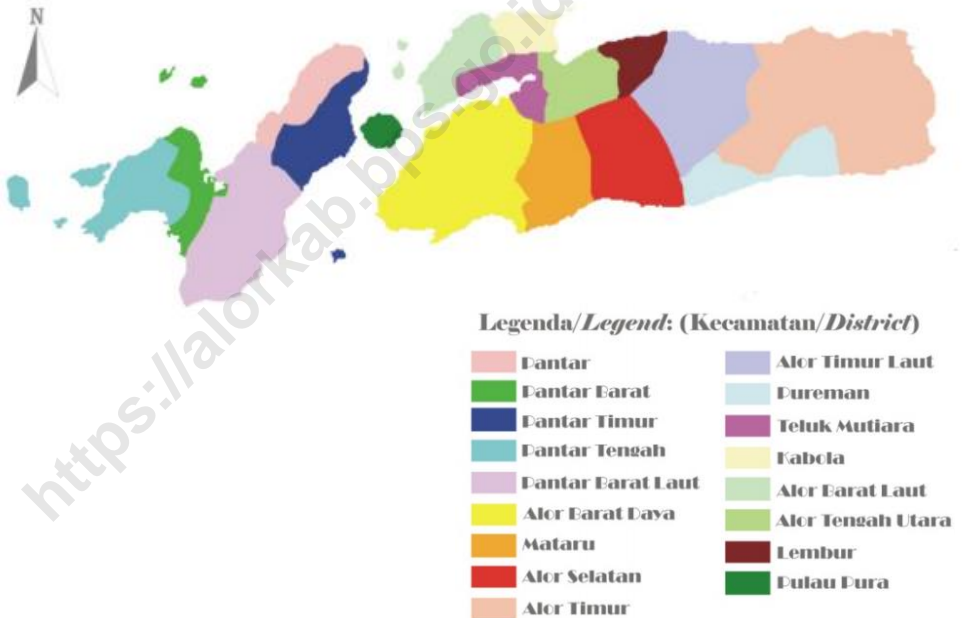
BPS KABUPATEN ALOR/*Statistics of Alor regency*

**Diterbitkan oleh/ Published by :**

©BPS KABUPATEN ALOR/*Statistics of Alor regency*

Dilarang mengumumkan, mendistribusikan, mengomunikasikan, dan/atau menggandakan sebagian atau seluruh isi buku ini untuk tujuan komersil tanpa izin tertulis dari Badan Pusat Statistik  
*Prohibited to announce, distribute, communicate, and/or copy part or all of this book for commercial purpose without permission from BPS-Statistics Indonesia*

## PETA WILAYAH KABUPATEN ALOR



**KEPALA BPS KABUPATEN ALOR**  
*CHIEF STATISTICS OF ALOR REGENCY*



**Drs. Mochammad Batik**



## **BADAN PUSAT STATISIK KABUPATEN ALOR**

### **KATA PENGANTAR**

Kecamatan Pantar Barat Dalam Angka 2019 merupakan publikasi tahunan yang diterbitkan Badan Pusat Statistik (BPS) Kabupaten Alor. Publikasi ini merupakan lanjutan tahun sebelumnya yang memuat berbagai macam informasi tentang keadaan geografis dan ciri-ciri sosial ekonomi penduduk Kabupaten Alor secara menyeluruh.

Untuk menjaga kesinambungan data, maka bentuk dan jenis table yang disajikan sebagian besar tetap dipertahankan. Begitu juga untuk sektor-sektor yang datanya belum tersedia, maka yang disajikan data keadaan tahun sebelumnya.

Kami menyadari bahwa walaupun publikasi ini telah disajikan dengan sebaik-baiknya, namun masih terdapat kekurangan dan kesalahan. Oleh karena itu saran dari semua pihak demi perbaikan publikasi ini sangat kami harapkan.

Akhirnya kepada semua pihak yang telah memberikan bantuan sampai terwujudnya publikasi ini, kami sampaikan terima kasih yang sebesar-besarnya dengan harapan semoga kerja sama serupa dapat lebih ditingkatkan lagi di masa yang akan datang.

Kalabahi, 26 September 2019  
Kepala Badan Pusat Statistik  
Kabupaten Alor

**Moch. Batik**



## **BPS – STATISTICS OF PANTAR BARAT DISTRICT**

### **PREFACE**

*Pantar Barat District in Figures 2019 is the annual publication that published by BPS - Statistics of Alor regency.. This publication represents the continuity from the previous publication where its content is about the geographical condition and socio economic affairs of the resident of Pantar Barat District.*

*To manage the data continuity, the form and type of the table that presented on this publication is based on previous publication. For the sectors which the data is unavailable are represented by the previous data.*

*We realize that eventhough this publication is published with our best effort, there still will be rooms for mistakes. Therefore, comments and constructive suggestions for the improvement of this publication are always welcome.*

*Finally, we submit many thanks to those who have given aid for this publication with expectation that this project will improve in the future.*

*Kalabahi, September 26<sup>th</sup> 2019  
Statistic Office of Alor Regency  
Chief*

**Moch. Batik**

## DAFTAR ISI

### CONTENTS

	Halaman/ Page
<b>Peta Kabupaten Alor / Map of Alor Regent</b>	iii
<b>Foto / Picture</b>	iv
<b>Kata Pengantar / Preface</b>	v
<b>Daftar Isi / Contents</b>	vii
<b>Penjelasan Umum / Explanatory Notes</b>	xvi
<b>BAB I. Geografi / Geography</b>	1
<b>BAB II. Pemerintahan / Governance</b>	9
<b>BAB III. Kependudukan &amp; Tenaga Kerja / Population &amp; Employment</b>	13
<b>BAB IV. Sosial / Social Affairs</b>	23
<b>BAB V. Pertanian / Agriculture</b>	55
<b>BAB VI. Industri/ Industry</b>	69
<b>BAB VII. Perdagangan dan Pariwisata / Commerce and Tourism</b>	75
<b>BAB VIII. Transportasi / Transportation</b>	79
<b>BAB IX. Keuangan Daerah / Regional Finance</b>	87

## DAFTAR TABEL

### LIST OF TABLES

		Halaman/Page
1.1	<b>Wilayah Adminitrasi di Kecamatan Pantar Barat, 2018</b> <i>Administrative Area in Pantar Barat District, 2018</i>	4
1.2	<b>Luas Wilayah Kabupaten Alor menurut Kecamatan, 2018</b> <i>Area of Alor Detailed by District, 2018</i>	5
1.3	<b>Luas Wilayah Kecamatan Pantar Barat Dirinci tiap Desa/Kelurahan, 2018</b> <i>Area of Pantar Barat District Detailed by Village, 2018</i>	6
1.4	<b>Jarak Ibukota Desa ke Ibukota Kecamatan dan ke Ibukota Kabupaten Dirinci tiap Desa/Kelurahan, 2018</b> <i>The Distance from the Capital of Village to the Capital of District and the Capital of Regency Detailed by District, 2018</i>	7
1.5	<b>Banyaknya Sungai Dirinci tiap Desa/Kelurahan, 2018</b> <i>Number of Rivers Detailed by Village, 2018</i>	8
2.1	<b>Banyaknya Dusun/Lingkungan, RW/RK, RT dan Keluarga (KK) Dirinci tiap Desa/Kelurahan, 2018</b> <i>Administrative area in Pantar Barat District, 2018</i>	11
2.2	<b>Banyaknya Aparat Pemerintahan Desa/Kelurahan Dirinci Tiap Desa/Kelurahan, 2018</b> <i>Village servant in Pantar Barat District, 2018</i>	12
3.1	<b>Penduduk, Luas Wilayah, Kepadatan dan Persentase Penduduk Kecamatan Terhadap Penduduk Kabupaten Dirinci Tiap Kecamatan, 2018</b>	15

	Halaman/Page
	<i>Number of Population, Area, Population Density and Percentage of Population Detailed by District, 2018</i>
3.2	<b>Penduduk, Luas Wilayah, Kepadatan dan Persentase Penduduk Kecamatan Terhadap Penduduk Kabupaten Dirinci Tiap Kecamatan, 2018</b> <i>Number of Population, Area, Population Density and Percentage of Population Detailed by Village, 2018</i>
3.3	<b>Penduduk menurut Jenis Kelamin dan Rasio Jenis Kelamin Dirinci tiap Desa/Kelurahan</b> <i>Population by Sex and Sex Ratio, Detailed by Village, 2018</i>
3.4	<b>Jumlah Penduduk, Rumah Tangga (RUTA) dan Rata-rata Anggota Rumah Tangga Dirinci tiap Desa/Kelurahan</b> <i>Number of Population, Household, and Average Household Member by Village, 2018</i>
3.5	<b>Jumlah Penduduk WNI dan WNA menurut Jenis Kelamin Dirinci tiap Desa/Kelurahan, 2018</b> <i>Number of Indonesian Citizen and Foreign Nationals by Sex and Village, 2018</i>
3.6	<b>Jumlah Penduduk WNI dan WNA serta Rumah Tangga Dirinci tiap Desa/Kelurahan, 2018</b> <i>Number of Indonesian Citizen, Foreign Nationals, and Their Respective Number of Households by Village, 2018</i>
3.7	<b>Rumah Tangga menurut Lapangan Pekerjaan Dirinci tiap Desa/Kelurahan, 2018</b> <i>Households by Field of Occupation and Village, 2018</i>
4.1	<b>Banyaknya Tempat Tinggal menurut Kategori Bangunan Dirinci Tiap Desa/Kelurahan, 2018</b> <i>Household by building type in Pantar Barat District, 2018</i>
4.2	<b>Banyaknya Rumah Tangga Menurut Sumber Air Minum Dirinci Tiap Desa/Kelurahan, 2018</b> <i>Household by drinking water source in Pantar Barat District, 2018</i>
4.3	<b>Banyaknya Rumah tangga Menurut Sumber Penerangan Dirinci tiap Desa/Kelurahan, 2018</b>

	Halaman/Page
	<i>Household by lighting source in Pantar Barat District, 2018</i>
4.4	<b>Banyaknya Rumah tangga menurut Jenis kloset Dirinci tiap Desa/Kelurahan, 2017</b> <i>Household by toilet in Lembur Distric, 2018</i>
4.5	<b>Jumlah Sekolah menurut Status dan Tingkat Pendidikan Dirinci tiap Desa/Kelurahan, 2018</b> <i>Number of Schools by Status and Educational Level by Village, 2018</i>
4.6	<b>Jumlah Ruang Kelas dan Rombongan Belajar menurut Tingkat Pendidikan Dirinci tiap Desa/Kelurahan, 2018</b> <i>Number of Classroom and Study Groups by Educational Level and Village, 2018</i>
4.7	<b>Jumlah Gedung dan Ruang Kelas menurut Tingkat Pendidikan Dirinci tiap Desa/Kelurahan, 2018</b> <i>Number of School Building and Classroom by Educational Level and Village, 2018</i>
4.8	<b>Jumlah Gedung, Ruang Kelas dan Kondisi Ruang Kelas SD Dirinci tiap Desa/Kelurahan, 2018</b> <i>Number of Elementary School Building, Classroom, and Classroom Condition by Village, 2018</i>
4.9	<b>Jumlah Gedung, Ruang Kelas dan Kondisi Ruang Kelas SMP Dirinci tiap Desa/Kelurahan, 2018</b> <i>Number of Junior High School Building, Classroom, and Classroom Condition by Village, 2018</i>
4.10	<b>Jumlah Gedung, Ruang Kelas dan Kondisi Ruang Kelas SMA/SMK Dirinci tiap Desa/Kelurahan, 2018</b> <i>Number of Senior High School/Vocational High School Building, Classroom, and Classroom Condition by Village, 2018</i>
4.11	<b>Jumlah Guru, Murid dan Rasio Murid TK dan SD Terhadap Guru Sekolah Dasar Dirinci tiap Desa/Kelurahan, 2018</b> <i>Number of Elementary School Teacher, Student, and Student-Teacher Ratio by Village, 2018</i>
4.12	<b>Jumlah Guru, Murid dan Ratio Murid Terhadap Guru SMP dan SMA Dirinci tiap Desa/Kelurahan, 2018</b>

		Halaman/Page
<i>Number of Junior High School and Senior High School Teacher, Student, and Student-Teacher Ratio by Village, 2018</i>		
4.13	<b>Jumlah Peserta Ujian Akhir Nasional (UAN) dan lulusan murid SD Dirinci Tiap Desa/Kelurahan, 2018</b> <hr/> <i>Number of national exam participant and elementary school pupil graduated by Village, 2018</i>	37
4.14	<b>Jumlah Peserta Ujian Akhir Nasional (UAN) dan lulusan murid SMP Dirinci Tiap Desa/Kelurahan, 2018</b> <hr/> <i>Number of national exam participant and Junior High school pupil graduated by Village, 2018</i>	38
4.15	<b>Jumlah Peserta Ujian Akhir Nasional (UAN) dan lulusan murid SMA Dirinci Tiap Desa/Kelurahan, 2018</b> <hr/> <i>Number of national exam participant and Senior High school pupil graduated by Village, 2018</i>	39
4.16	<b>Jumlah Murid SD menurut Kelompok Umur Dirinci tiap Desa/Kelurahan</b> <hr/> <i>Number of Elementary School Student by Age Group and Village, 2018</i>	40
4.17	<b>Jumlah Murid SMP menurut Kelompok Umur Dirinci tiap Desa/Kelurahan</b> <hr/> <i>Number of Junior High School Student by Age Group and Village, 2018</i>	41
4.18	<b>Jumlah Murid SMA menurut Kelompok Umur Dirinci tiap Desa/Kelurahan, 2018</b> <hr/> <i>Number of Senior High School Student by Age Group and Village, 2018</i>	42
4.19	<b>Jumlah Guru SD menurut Tingkat Pendidikan Dirinci tiap Desa/Kelurahan, 2018</b> <hr/> <i>Number of Elementary School Teacher by Level of Education and Village, 2018</i>	43

	Halaman/Page	
4.20	<p style="text-align: right;"><b>Jumlah Guru SMP menurut Tingkat Pendidikan Dirinci tiap Desa/Kelurahan, 2018</b></p> <hr/> <p style="text-align: right;"><i>Number of Junior High School Teacher by Level of Education and Village, 2018</i></p>	44
4.21	<p style="text-align: right;"><b>Jumlah Guru SMA menurut Tingkat Pendidikan Dirinci tiap Desa/Kelurahan, 2018</b></p> <hr/> <p style="text-align: right;"><i>Number of Senior High School Teacher by Level of Education and Village, 2018</i></p>	45
4.22	<p style="text-align: right;"><b>Jarak Lokasi Pendidikan Terdekat menurut Tingkat Pendidikan Dirinci tiap Desa/Kelurahan, 2018</b></p> <hr/> <p style="text-align: right;"><i>Distance from Nearest Education Facility by Educational Level and Village, 2018</i></p>	46
4.23	<p style="text-align: right;"><b>Jumlah Fasilitas Kesehatan menurut Jenisnya Dirinci tiap Desa/Kelurahan, 2018</b></p> <hr/> <p style="text-align: right;"><i>Number of Health Facility by Type and Village, 2018</i></p>	47
4.24	<p style="text-align: right;"><b>Banyaknya Tenaga Kesehatan dan Tenaga Medis Lainnya menurut Jenisnya Dirinci Tiap Desa/Kelurahan, 2018</b></p> <hr/> <p style="text-align: right;"><i>Number of Medical Worker by Village, 2018</i></p>	48
4.25	<p style="text-align: right;"><b>10 Pola Penyakit Terbanyak menurut Jenisnya, 2018</b></p> <hr/> <p style="text-align: right;"><i>Top 10 Disease with the Most Patients by Disease Type, 2018</i></p>	49
4.26	<p style="text-align: right;"><b>Jumlah Kunjungan Bumil, Bayi dan Balita di Posyandu Dirinci tiap Desa/Kelurahan, 2018</b></p>	50

		Halaman/Page
	<i>Number of Pregnancy Visit, Baby Visit, and Toddler Visit in Posyandu, 2018</i>	
4.27	<b>Jumlah Penduduk menurut Agama dan Aliran Kepercayaan Lainnya Dirinci tiap Desa/Kelurahan, 2018</b> <hr/> <i>Number of Village Population by Religion Followed, 2018</i>	51
4.28	<b>Jumlah Tempat Ibadah menurut Agama Dirinci tiap Desa/Kelurahan, 2018</b> <hr/> <i>Number of Religious Service Place by Village, 2018</i>	52
5.1	<b>Luas Tanah Kering menurut penggunaan Lahan, 2018</b> <hr/> <i>Dry land by uses in Pantar Barat Distric, 2018</i>	55
5.2	<b>Luas Panen, Rata-rata Produksi dan Produksi Komoditas Tanaman Pangan, 2018</b> <hr/> <i>Land area, average of production, and crops production in Pantar Barat Distric, 2018</i>	56
5.3	<b>Luas Areal dan Produksi Komoditas Tanaman Perkebunan , 2018</b> <hr/> <i>Plantation land area and production in Pantar Barat Distric, 2018</i>	57

	Halaman/Page
<p><b>Jumlah Ternak besar menurut Jenisnya, 2018</b></p> <hr/> <p><b>5.4</b></p> <p><i>Big cattle by species in Pantar Barat Distric, 2018</i></p>	58
<p><b>Jumlah Ternak Kecil menurut Jenisnya, 2018</b></p> <hr/> <p><b>5.5</b></p> <p><i>Small cattle by species in Pantar Barat Distric, 2018</i></p>	59
<p><b>Jumlah Rumah Tangga Perikanan (Nelayan) menurut Sarana Penangkapan, 2018</b></p> <hr/> <p><b>5.6</b></p> <p><i>Fisherman household by tools in Pantar Barat Distric, 2018</i></p>	60
<p><b>Jumlah Alat Penangkapan Ikan menurut Jenisnya, 2018</b></p> <hr/> <p><b>5.7</b></p> <p><i>Fishing gear by type in Pantar Barat Distric, 2018</i></p>	61
<p><b>Banyaknya Unit Usaha dan Tenaga Kerja menurut Jenis Industri</b></p> <hr/> <p><b>6.1</b></p> <p><i>Dirinci tiap Desa/Kelurahan, 2018</i></p> <p><i>Number of Industrial Unit and Labor by Indusry Type and Village, 2018</i></p>	65
<p><b>Banyaknya Sarana Perekonomian Dirinci tiap Desa/Kelurahan, 2018</b></p>	71

		Halaman/Page
<i>Economic facilities by village/sub-district in Pantar Barat District, 2018</i>		
7.2	<b>Banyaknya Obyek Wisata di Kecamatan Pantar Barat, 2018</b> <hr/> <i>Tourist attraction in Pantar Barat District, 2018</i>	72
8.1	<b>Target dan Realisasi Wajib Pajak dan Bangunan</b> <hr/> <b>Dirinci tiap Desa/Kelurahan, 2018</b> <hr/> <i>Target and realization of taxpayers and buildings specified by village/subs-district in Pantar Barat District, 2018</i>	75

## PENJELASAN UMUM

### EXPLANATORY NOTES

Tanda-tanda, satuan-satuan dan lain-lainnya yang digunakan dalam publikasi ini adalah sebagai berikut/ *Symbol, measurement units and other acronyms which are used in this publication are as follows:*

#### 1. TANDA-TANDA/ SYMBOOLS

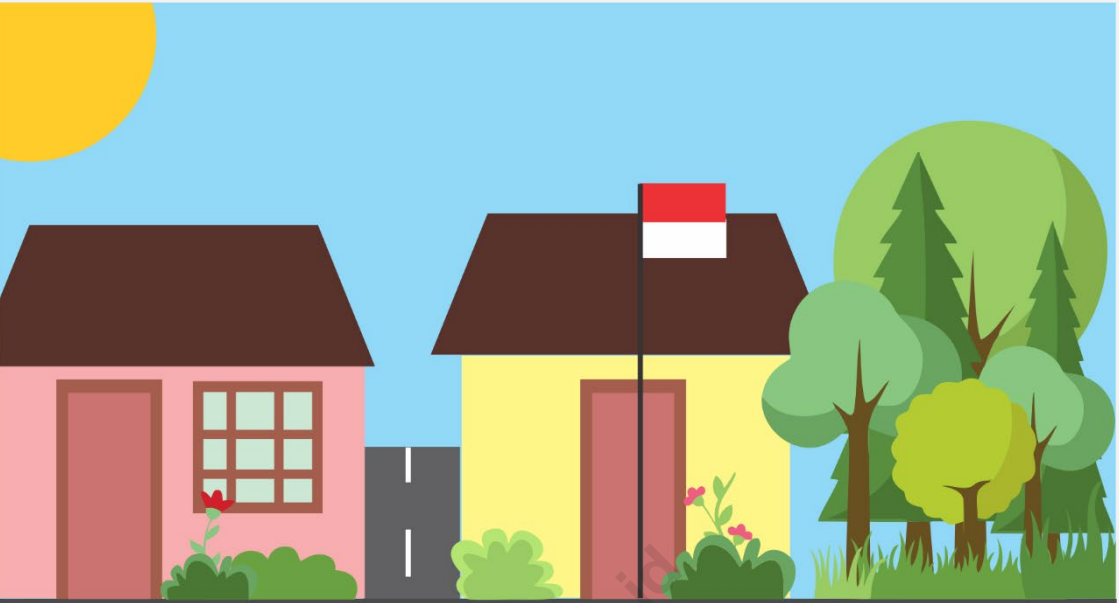
- ... : Untuk data yang tidak tersedia/ *Data not available*
- : Tidak ada atau nol/ *Null or Zero*
- 0 : Data dapat diabaikan/ *Data negligible*
- ,
- NA : Data tidak dapat ditampilkan/ *Not Aplicable*
- \*) : Untuk angka sementara/ *Preliminary*
- \*\*)) : Untuk angka sangat sementara/ *Preliminary*
- \*\*\*)) : Untuk angka sangat-sangat sementara/ *Advandce*
- r) : Untuk angka diperbaiki/ *Revised figures*
- e) : Untuk angka perkiraan/ *Estimated figures*

#### 2. SATUAN/ UNITS

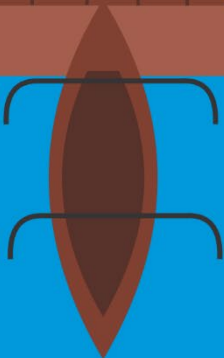
- ✓ Batang (sabun cuci)/ *Briquette for soap* : 400 gr
- ✓ Botol/ *Bottle* : 700 cc
- ✓ Kilometer/ *Kilometers (km)* : 1000 meter
- ✓ Lusin/ *Dozen* : 12 buah
- ✓ Ton/ *Metric ton* : 1000 kg
- ✓ Zak/sack : 40 kg
- ✓ Kw (Kwintal)/*Quintal (ql)* : 100 kg
- ✓ Liter/ *litre* : 1000 cc
- ✓ Liter (beras)/ *litre for rice* : 0,80 kg
- ✓ Buah, bungkus, butir, helai, kg, meter/unit, pach, number, piece, kg, m.

### 3. SINGKATAN/ GLOSSARY

APBD	:	Anggaran Pendapatan dan Belanja Daerah
BPMPD	:	Badan Pemberdayaan Masyarakat dan Pemerintahan Desa
BPPKBKS	:	Badan Pemberdayaan Perempuan Keluarga Berencana dan Keluarga Sejahtera
BKD	:	Badan Kepegawaian Daerah
BPS	:	Badan Pusat Statistik
IKKR	:	Industri Kecil dan Kerajinan Rumah Tangga
IHPB	:	Indeks Harga Perdagangan Besar
IHK	:	Indeks Harga Konsumen
JAMSOSTEK	:	Jaminan Sosial Tenaga Kerja
KLUI	:	Klasifikasi Lapangan Usaha Indonesia
KBLI	:	Klasifikasi Baku Lapangan Usaha Indonesia
KUD	:	Koperasi Unit Desa
NTP	:	Nilai Tukar Petani
PDAM	:	Perusahaan Daerah Air Minum
PNS	:	Pegawai Negeri Sipil
PUSKESMAS	:	Pusat Kesehatan Masyarakat
RPH	:	Rumah Potong Hewan
SAKERNAS	:	Survei Angkatan Kerja Nasional
SE	:	Sensus Ekonomi
SP	:	Sensus Penduduk
ST	:	Sensus Pertanian
SUPAS	:	Survei Penduduk Antar Sensus
SUSENAS	:	Survei Sosial Ekonomi Nasional
TPAK	:	Tingkat Partisipasi Angkatan Kerja



BAB 1 | GEOGRAFI  
*GEOGRAPHY*



## BAB I GEOGRAFIS

### Letak Daerah

Kecamatan Pantar Barat terletak di Pulau Pantar Kabupaten Alor Provinsi Nusa Tenggara Timur.

### Luas Daerah dan Batas-Batas Wilayah

Luas Kecamatan Pantar Barat 58,71 Km<sup>2</sup> dengan letak wilayah yang umumnya disepanjang pantai utara, berbukit dan memiliki curah hujan yang sangat rendah serta tidak merata pada tiap tahunnya atau musim penghujan relatif pendek bila dibanding musim kemarau.

Sesuai dengan Perda No. 15 Tahun 2005, Kecamatan Pantar Barat berbatasan dengan:

- Sebelah Utara dengan Laut Flores
- Sebelah Selatan dengan Selat Ombai dan Kecamatan Pantar Tengah
- Sebelah Timur dengan Kecamatan Pantar Tengah
- Sebelah Barat dengan Kecamatan Pantar Barat Laut

### Wilayah Administratif Kecamatan Pantar Barat

Kecamatan Pantar Barat mempunyai wilayah administratif yang terdiri dari 7 Desa, 14. dusun 28. Rukun wilayah (RW) 56 Rukun Tetangga (RT), 1.323 Rumah Tangga (Ruta), dengan jumlah penduduknya sebanyak 7.137 jiwa dan merata pada wilayahn 58,71 Km<sup>2</sup> sehinggai kepadatan penduduk Kecamatan Pantar Barat adalah sebanyak 122 Jiwa/ Km<sup>2</sup>

Untuk lebih jelasnya kita lihat tabel-tabel dibawah ini.

**Tabel 1.1** Wilayah Adminitrasi di Kecamatan Pantar Barat, 2018  
*Table 1.1 Administrative Area in Pantar Barat District, 2018*

Pembagian Wilayah Adminitratif <i>Administrative Region Division</i>		Banyaknya <i>Number</i>
( 1 )		( 2 )
1.	Jumlah Desa/Kelurahan <i>Number of Village</i>	7
2.	Jumlah Dusun/Lingkungan <i>Number of Dusun</i>	14
3.	Jumlah Rukun Warga (RW) <i>Number of RW</i>	28
4.	Jumlah Rukun Tetangga (RT) <i>Number of RT</i>	56
5.	Jumlah Rumah Tangga <i>Number of Household</i>	1.566
6.	Jumlah Penduduk <i>Number of Population</i>	7.238
7.	Luas Wilayah <i>Area (Km<sup>2</sup>)</i>	58,71
8.	Kepadatan Penduduk <i>Population Density (per Km<sup>2</sup>)</i>	123

Sumber: Badan Pusat Statistik Kabupaten Alor  
*Source: Statistical Office of Alor*

**Tabel 1.2** Luas Wilayah Kabupaten Alor menurut Kecamatan, 2018  
*Table Area of Alor Detailed by District, 2018*

Kecamatan <i>District</i>	Luas Wilayah / <i>Area</i>		
	Km <sup>2</sup>	Hektar	%
( 1 )	( 2 )	( 3 )	( 4 )
01. Pantar	119,82	11.982	4,09
02. Pantar Barat	58,71	5.871	2,00
03. Pantar Timur	141,44	14.144	4,83
04. Pantar Barat Laut	150,13	15.013	5,13
05. Pantar Tengah	306,02	30.602	10,45
06. Alor Barat Daya	447,97	44.797	15,29
07. Mataru	102,78	10.278	3,51
08. Alor Selatan	192,97	19.297	6,59
09. Alor Timur	562,76	56.276	19,21
10. Alor Timur Laut	208,49	20.849	7,12
11. Pureman	147,88	14.788	5,05
12. Teluk Mutiara	80,18	8.018	2,74
13. Kabola	73,01	7.301	2,49
14. Alor Barat Laut	107,96	10.796	3,69
15. Alor Tengah Utara	125,14	12.514	4,27
16. Lembur	75,79	7.579	2,59
17. Pulau Pura	27,83	2.783	0,95
Alor	2.928,88	292.888	100,00

Sumber: Badan Pertanahan Nasional Kabupaten Alor 2018

GEOGRAPHY

**Tabel 1.3** Luas Wilayah Kecamatan Pantar Barat Dirinci tiap Desa/Kelurahan, 2018  
*Table Area of pantar Barat District Detailed by Village, 2018*

Desa/Kelurahan <i>Village/Subdistrict</i>	Luas Wilayah / <i>Area</i>		
	Km <sup>2</sup>	Hektar	Persentase
(1)	(2)	(3)	(4)
01. Kalondama	16,03	1.603,39	27.30
02. Leer	9,71	970,69	16.54
03. Blang Merang	19,94	1.994,24	33.96
04. Baraler	2,25	225,41	3.83
05. Baranusa	2,87	286,76	4.89
06. Piringsina	3,90	390,13	6.64
07. Illu	4,01	400,54	6.83
<b>Pantar Barat</b>	<b>58,71</b>	<b>5.871,16</b>	<b>100,00</b>

Sumber: Badan Pertanahan Nasional Kabupaten Alor 2018

**Tabel 1.4** **Jarak Ibukota Desa ke Ibu kota Kecamatan dan ke Ibukota Kabupaten Dirinci tiap Desa/Kelurahan, 2018**  
*The Distance from the Capital of Village to the Capital of District and the Capital of Regency Detailed by District, 2018*

Desa/Kelurahan <i>Village/Subdistrict</i>	Jarak Ke/ <i>Distance to</i>	
	Ibukota Kecamatan <i>District Capital</i> ( Km )	Ibukota Kabupaten <i>Regency Capital</i> ( Km )
( 1 )	( 2 )	( 3 )
01. Kalondama	7,00	66,00
02. Leer	2,00	61,00
03. Blang Merang	0,50	60,00
04. Baraler	0,00	60,00
05. Baranusa	1,00	60,00
06. Piringsina	2,00	60,00
07. Illu	2,50	62,00

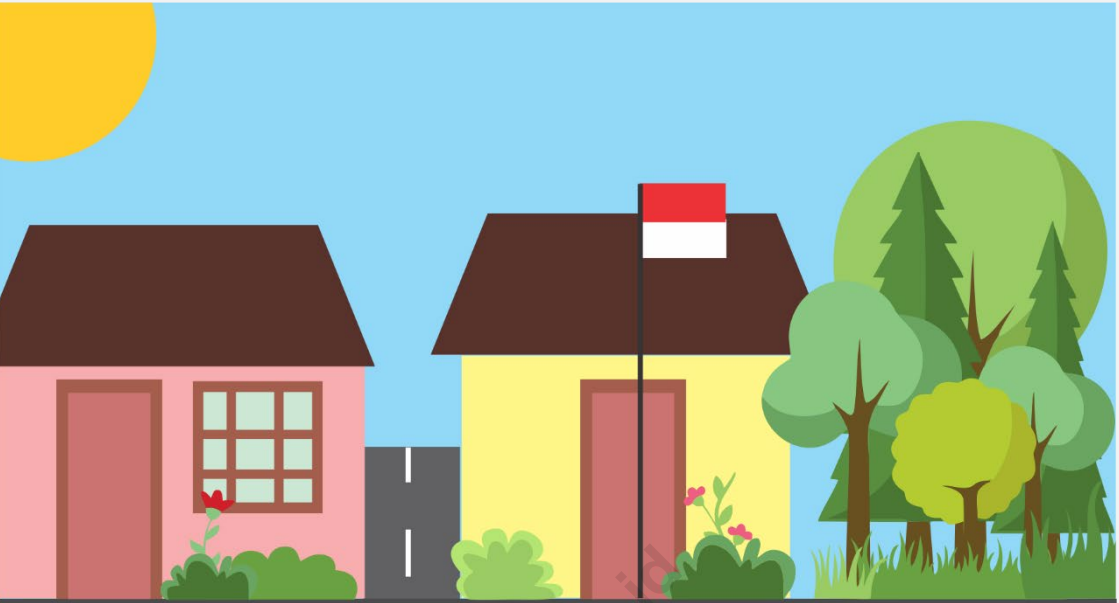
Sumber: Kantor Kecamatan Pantar Barat 2018

GEOGRAPHY

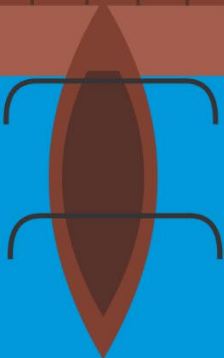
**Tabel 1.5 Banyaknya Sungai Dirinci Tiap Desa/Kelurahan, 2018**  
*Table Number of Rivers Specified in Each Village / Subdistrict, 2018*

Desa/Kelurahan <i>Village/Subdistrict</i>	Sungai		
	Berair	Tidak Berair	Jumlah
( 1 )	( 2 )	( 3 )	( 4 )
01. Kalondama	1	4	5
02. Leer	-	15	15
03. Blang Merang	-	-	-
04. Baraler	1	1	2
05. Baranusa	-	-	-
06. Piringsina	-	-	-
07. Illu	-	3	3
Pantar Barat	2	23	25

Sumber: Kantor Kecamatan Pantar Barat 2018



## BAB 2 | PEMERINTAHAN *GOVERNANCE*



Tabel

2.1

**Banyaknya Dusun/Lingkungan, RW/RK, RT dan Rumah Tangga (RUTA) Dirinci tiap Desa/Kelurahan, 2018**

Table

*Administrative area in Pantar Barat District, 2018*

Desa/Kelurahan <i>Village/Subdistrict</i>	Ibu Kota Desa <i>Capital village</i>	Dusun/ Lingk. <i>Dusun</i>	RW/RK <i>RW/RK</i>	RT <i>RT</i>	Rumah Tangga <i>Household</i>
(1)	(2)	(3)	(4)	(5)	(6)
01. Kalondama	Latuna	2	4	8	186
02. Leer	Leer	2	4	8	275
03. Blang Merang	Baranusa	2	4	8	314
04. Baraler	Baranusa	2	4	8	191
05. Baranusa	Baranusa	2	4	8	329
06. Piringsina	Pulau Kura	2	4	6	126
07. Illu	Dorukolang	2	4	8	144
<b>Pantar Barat</b>	Baranusa	14	28	54	1 555

Sumber: Kantor Kecamatan Pantar Barat 2019

GOVERNMENT

**Tabel 2.2** Banyaknya Aparat Pemerintahan Desa/Kelurahan Dirinci Tiap Desa/Kelurahan, 2018  
*Table* *Village servant in Pantar Barat District, 2018*

Desa/Kelurahan <i>Village/Subdistrict</i>	Kepala Desa / Lurah <i>Head of Village</i>	Sek. Desa / Lurah <i>Village Secretary</i>	Kasie / Kaur <i>Head of section</i>	Dusun / Lingk <i>Dusun</i>	RW/RK <i>RW</i>	RT <i>RT</i>
(1)	(2)	(3)	(4)	(5)	(6)	(7)
01. Kalondama	1	1	3	2	4	8
02. Leer	1	1	3	2	4	8
03. Blang Merang	1	1	3	2	4	8
04. Baraler	1	1	3	2	4	8
05. Baranusa	1	1	3	2	4	8
06. Piringsina	1	1	3	2	4	8
07. Illu	1	1	3	2	3	6
<b>Pantar Barat</b>	<b>7</b>	<b>7</b>	<b>21</b>	<b>14</b>	<b>27</b>	<b>54</b>

Sumber: Kantor Kecamatan Pantar Barat 2019



BAB 3 | KEPENDUDUKAN DAN  
KETENAGAKERJAAN  
*POPULATION & EMPLOYMENT*



**Tabel 3.1 Penduduk, Luas Wilayah, Kepadatan dan Persentase Penduduk Kecamatan Terhadap Penduduk Kabupaten Dirinci Tiap Kecamatan, 2018**  
*Number of Population, Area, Population Density and Percentage of Population Detailed by District, 2018*

Kecamatan <i>District</i>	Jumlah Penduduk <i>Population</i>	Luas Daerah Area (km <sup>2</sup> )	Kepadatan Penduduk <i>Population Density</i> (per km <sup>2</sup> )	% Penduduk Kecamatan Thd Pddk Kabupaten <i>% District Population to Regency Population</i>
( 1 )	( 2 )	( 3 )	( 4 )	( 5 )
01. Pantar	9 463	119,82	78	4.63
02. Pantar Barat	7 238	58,71	123	3.54
03. Pantar Timur	11 553	141,44	82	5.65
04. Pantar Barat Laut	4 599	150,12	30	2.25
05. Pantar Tengah	10 017	306,02	33	4.90
06. Alor Barat Daya	23 156	447,97	52	11.32
07. Mataru	6 002	102,78	58	2.93
08. Alor Selatan	9 557	192,97	50	4.67
09. Alor Timur	8 073	562,76	14	3.94
10. Alor Timur Laut	9 250	208,49	44	4.52
11. Pureman	3 732	147,88	25	1.82
12. Teluk Mutiara	52 064	80,18	649	25.47
13. Kabola	7 880	73,01	108	3.85
14. Alor Barat Laut	20 183	107,96	187	9.87
15. Alor Tengah Utara	11 744	125,14	94	5.74
16. Lembur	4 443	75,79	58	2.17
17. Pulau Pura	5 426	27,83	195	2.65
<b>Alor</b>	<b>204 380</b>	<b>2.928.87</b>	<b>70</b>	<b>100</b>

Sumber: Data Olahan BPS Alor 2019

POPULATION AND EMPLOYMENT

**Tabel 3.2 Penduduk, Luas Wilayah, Kepadatan dan Persentase Penduduk Desa Terhadap Penduduk Kecamatan Dirinci Tiap Desa, 2018**  
*Table Number of Population, Area, Population Density and Percentage of Population Detailed by Village, 2018*

Desa/Kelurahan <i>Village/Subdistrict</i>	Jumlah Penduduk <i>Population</i>	Luas daerah <i>Area</i> (km <sup>2</sup> )	Kepadatan Penduduk <i>Population Density</i> Per km <sup>2</sup>	% Penduduk Desa/Kelurahan Thd Pddk Kecamatan <i>% Village/Regency Population to District Population</i>
(1)	(2)	(3)	(4)	(5)
01. Kalondama	829	16,03	52	11.45
02. Leer	1 312	9,71	135	18.12
03. Blang Merang	1 733	19,94	87	23.94
04. Baraler	982	2,25	436	13.56
05. Baranusa	1 072	2,87	374	14.81
06. Piringsina	540	3,90	138	7.46
07. Illu	770	4,01	192	10.63
<b>Pantar Barat</b>	<b>7 238</b>	<b>58,71</b>	<b>123</b>	<b>100.00</b>

Sumber: Proyeksi Penduduk 2019

**Tabel**  
**3.3**  
*Table*

**Penduduk menurut Jenis Kelamin dan Rasio Jenis Kelamin  
Dirinci tiap Desa/Kelurahan, 2018**  
*Population by Sex and Sex Ratio, Detailed by Village, 2018*

Desa/Kelurahan <i>Village/Subdistrict</i>	Laki-Laki <i>Male</i>	Perempuan <i>Female</i>	Jumlah <i>Total</i>	Rasio Jenis Kelamin <i>Sex Ratio</i>
(1)	(2)	(3)	(4)	(5)
01. Kalondama	427	402	829	1.06
02. Leer	629	683	1 312	0.92
03. Blang Merang	845	888	1 733	0.95
04. Baraler	481	501	982	0.96
05. Baranusa	527	545	1 072	0.96
06. Piringsina	252	288	540	0.87
07. Illu	359	411	770	0.87
Pantar Barat	3520	3718	7 238	0.94

Sumber: Proyeksi Penduduk 2010

POPULATION AND EMPLOYMENT

**Tabel 3.4** Jumlah Penduduk, Rumah Tangga (RUTA) dan Rata-rata Anggota Rumah Tangga Dirinci tiap Desa/Kelurahan, 2018  
*Number of Population, Household, and Average Household Member by Village, 2018*

Desa/Kelurahan <i>Village/Subdistrict</i>	Penduduk <i>Population</i>	Rumah Tangga <i>Household</i>	Rata-Rata Anggota Rumah Tangga <i>Average Household Member</i>
(1)	(2)	(3)	(4)
01. Kalondama	829	186	4
02. Leer	1 312	275	5
03. Blang Merang	1 733	314	6
04. Baraler	982	191	5
05. Baranusa	1 072	329	3
06. Piringsina	540	126	4
07. Illu	770	144	5
Pantar Barat	7 238	1566	5

Sumber: Proyeksi Penduduk 2010

**Tabel**

**3.5**

**Jumlah Penduduk WNI dan WNA menurut Jenis Kelamin Dirinci tiap Desa/Kelurahan, 2018**  
*Number of Indonesian Citizen and Foreign Nationals by Sex and Village, 2018*

*Table*

Desa/Kelurahan <i>Village/Subdistrict</i>	WNI		WNA		Jumlah	
	<i>Indonesian Citizen</i>		<i>Foreign Citizen</i>		<i>Total</i>	
	L	P	L	P	L	P
(1)	(2)	(3)	(4)	(5)	(6)	(7)
01. Kalondama	427	402	-	-	427	402
02. Leer	629	683	-	-	629	683
03. Blang Merang	845	888	-	-	845	888
04. Baraler	481	501	-	-	481	501
05. Baranusa	527	545	-	-	527	545
06. Piringsina	252	288	-	-	252	288
07. Illu	359	411	-	-	359	411
Pantar Barat	3520	3718	-	-	3520	3718

Sumber: Proyeksi Penduduk 2010

POPULATION AND EMPLOYMENT

**Tabel 3.6** Jumlah Penduduk WNI dan WNA serta Rumah Tangga Dirinci tiap Desa/Kelurahan, 2018  
*Number of Indonesian Citizen, Foreign Nationals, and Their Respective Number of Households by Village, 2018*

Desa/Kelurahan <i>Village/Subdistrict</i>	Penduduk <i>Population</i>			Rumah Tangga <i>Household</i>		
	WNI <i>Indonesian Citizen</i>	WNA <i>Foreign Citizen</i>	Jumlah <i>Total</i>	WNI <i>Indonesia n Citizen</i>	WNA <i>Foreign Citizen</i>	Jumlah <i>Total</i>
(1)	(2)	(3)	(4)	(5)	(6)	(7)
01. Kalondama	829	-	829	186	-	186
02. Leer	1 312	-	1 312	275	-	275
03. Blang Merang	1 733	-	1 733	314	-	314
04. Baraler	982	-	982	191	-	191
05. Baranusa	1 072	-	1 072	329	-	329
06. Piringsina	540	-	540	126	-	126
07. Illu	770	-	770	144	-	144
Pantar Barat	7 238	-	7 238	1566	-	1566

Sumber: Proyeksi Penduduk 2010

**Tabel**  
**3.7**  
*Table*

**Penduduk Menurut Lapangan Pekerjaan Dirinci Tiap Desa/  
Kelurahan, 2018**  
*Population by Occupation Field Detailed by Village, 2018*

Desa/Kelurahan <i>Village/Subdistrict</i>	Lapangan Pekerjaan/ <i>Occupation Field</i>				
	Petani <i>Farmer</i>	Petani- Peternak <i>Farmer- Cattleman</i>	Peternak <i>Cattleman</i>	Nelayan <i>Fisher man</i>	Pedagang <i>Salesman</i>
(1)	(2)	(3)	(4)	(5)	(6)
01. Kalondama	540	117	12	-	7
02. Leer	878	110	13	80	4
03. Blang Merang	754	387	119	154	13
04. Baraler	521	152	72	39	16
05. Baranusa	610	32	17	153	25
06. Piringsina	321	33	14	52	5
07. Illu	533	28	18	15	10
Pantar Barat	4.157	859	291	493	80

**POPULATION AND EMPLOYMENT**

Lanjutan Tabel/ *Continued Table 3.7*

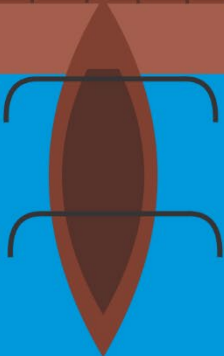
Desa/Kelurahan <i>Village/ Subdistrict</i>	Lapangan Pekerjaan/ <i>Occupation Field</i>				
	Angkutan <i>Transport</i>	Industri Kerajinan <i>Crafting Industry</i>	PNS/TNI POLRI <i>Civil Servant/TNI/ POLRI</i>	Pensiunan <i>Retired</i>	Lainnya <i>Others</i>
( 1 )	( 7 )	( 8 )	( 9 )	( 10 )	( 11 )
01. Kalondama	12	2	7	9	106
02. Leer	13	30	29	3	133
03. Blang Merang	29	54	28	2	127
04. Baraler	15	33	28	6	94
05. Baranusa	35	52	28	10	112
06. Piringsina	12	30	5	1	79
07. Illu	13	11	12	8	131
<b>Pantar Barat</b>	<b>129</b>	<b>212</b>	<b>137</b>	<b>39</b>	<b>782</b>

Sumber: Kantor Desa Se-Kecamatan Pantar Barat 2019



## BAB 4 | SOSIAL

### SOCIAL



Tabel

Table

4.1

**Banyaknya Tempat Tinggal menurut Kategori Bangunan Dirinci  
Tiap Desa/Kelurahan, 2018**

*Number of Dwellings by Building Category Specified by Village /  
Subdistrict, 2018*

Desa/Kelurahan <i>Village/ Sub-district</i>	Permanen <i>Permanent</i>	Bukan Permanen <i>Non Permanent</i>	Jumlah <i>Total</i>
(1)	(2)	(3)	(4)
01. Kalondama	34	150	184
02. Leer	63	209	272
03. Blang Merang	157	162	315
04. Baraler	55	135	190
05. Baranusa	170	155	325
06. Piringsina	93	32	124
07. Illu	76	66	142
Pantar Barat	648	909	1.557

Sumber: Masing-masing Kantor Desa se-Kecamatan Pantar Barat 2019

**Tabel 4.2** Banyaknya Rumah Tangga Menurut Sumber Air Minum Dirinci Tiap Desa/Kelurahan, 2018  
*Table* Household by drinking water source by Village/ Subdistrict, 2018

Desa/Kelurahan <i>Village/ Sub-district</i>	Sumber Air Minum				
	Leding <i>Pumbling</i>	Sumur <i>Well</i>	Mata Air <i>Wellspring</i>	Sungai/ Danau <i>River/Lake</i>	Lainnya <i>Others</i>
(1)	(2)	(3)	(4)	(5)	(6)
01. Kalondama	-	-	28	155	2
02. Leer	-	268	-	5	-
03. Blang Merang	-	144	168	-	-
04. Baraler	-	28	162	-	-
05. Baranusa	-	83	244	-	-
06. Piringsina	-	18	107	-	-
07. Illu	-	100	43	-	-
Pantar Barat	-	641	752	160	2

Sumber: Masing-masing Kantor Desa se-Kecamatan Pantar Barat 2019

\*)Lainnya: Air Hujan,Danau dll

**Tabel 4.3** Banyaknya Rumah tangga Menurut Sumber Penerangan Dirinci tiap Desa/Kelurahan, 2018  
*Table Household by lighting source by Village/Subdistrict, 2018*

Desa/Kelurahan <i>Village/Sub-district</i>	Sumber Penerangan/ <i>Lighting Source</i>				
	Listrik PLN <i>PLN</i>	Listrik Non PLN <i>NonPLN</i>	Petromak <i>Petromak</i>	Pelita/ Obor <i>Torch</i>	Lainnya <i>Others</i>
(1)	(2)	(3)	(4)	(5)	(6)
01. Kalondama	180	-	-	42	-
02. Leer	261	-	-	48	-
03. Blang Merang	418	-	-	-	-
04. Baraler	223	-	-	-	-
05. Baranusa	227	-	-	-	-
06. Piringsina	130	-	-	-	-
07. Illu	166	-	-	-	-
Pantar Barat	1 605	-	-	90	-

Sumber: Masing-masing Kantor Desa se-Kecamatan Pantar Barat 2019

\*) Lainnya: Bahan bakar Botani dll

Tabel

4.4

**Banyaknya Rumah tangga menurut Jenis Kloset Dirinci Tiap Desa/Kelurahan, 2018**

Table

*Number of Households by Toilet Type Specified by Village/Sub district, 2018*

I. Desa/Kelurahan n Village/ Sub- district	Jenis Kloset/ Toilet Type			
	Leher Ansa Goose Neck	Plengsengan Dump-upped	Cemplung Conventional	Lainnya Others
( 1 )	( 2 )	( 3 )	( 4 )	( 5 )
01. Kalondama	63	30	4	87
02. Leer	43	185	3	40
03. Blang Merang	244	47	1	20
04. Baraler	168	5	-	17
05. Baranusa	290	25	10	4
06. Piringsina	59	12	2	51
07. Illu	57	60	-	25
Pantar Barat	924	360	20	244

Sumber: Masing-masing Kantor Desa se-Kecamatan Pantar Barat 2019

\*) Lainnya: Gabung (bersama), Pantai, Kolam, Sungai, Kebun dan Hutan

Tabel

4.5

**Banyaknya Rumahtangga Menurut Jenis Barang Rumah Tangga Dirinci Tiap Desa/Kelurahan, 2018***Number of Households by Type of Household Goods Specified by Village/Sub district, 2018*

Desa/Kelurahan <i>Village/Sub-district</i>	Televisi <i>Television</i>	Radio/Tape <i>Radio</i>	Antena Parabola <i>Satellite Antenna</i>
( 1 )	( 2 )	( 3 )	( 4 )
01. Kalondama	18	8	18
02. Leer	35	5	35
03. Blang Merang	80	-	80
04. Baraler	85	3	85
05. Baranusa	111	-	111
06. Piringsina	18	-	18
07. Illu	98	-	98
Pantar Barat	445	16	445

Sumber: Masing-masing Kantor Desa se-Kecamatan Pantar Barat 2019

SOCIAL

**Tabel 4.6** Jumlah Sekolah menurut Status dan Tingkat Pendidikan Dirinci tiap Desa/Kelurahan, 2018  
*Table Number of Schools by Status and Educational Level by Village, 2018*

Desa/Kelurahan Village/Subdistrict	TK Kindergarten		SD Elementary School		SMP Junior High School		SMA Senior High School	
	Negeri Public	Swasta Private	Negeri Public	Swasta Private	Negeri Public	Swasta Private	Negeri Public	Swasta Private
	( 2 )	( 3 )	( 4 )	( 5 )	( 6 )	( 7 )	( 8 )	( 9 )
01. Kalondama	-	1	-	1	1	-	-	-
02. Leer	-	2	2	1	-	1	-	-
03. Blang Merang	-	1	2	-	-	-	-	1
04. Baraler	-	1	1	-	1	1	-	-
05. Baranusa	-	1	1	-	-	-	-	-
06. Piringsina	-	1	1	-	1	-	-	-
07. Illu	-	-	1	-	-	-	1	-
Pantar Barat	-	7	8	2	3	2	1	1

Sumber: UPT Dinas Pendidikan Kecamatan Pantar Barat 2019

**Tabel 4.7** Jumlah Ruang Kelas dan Rombongan Belajar menurut Tingkat Pendidikan Dirinci tiap Desa/Kelurahan, 2018  
*Number of Classroom and Study Groups by Educational Level and Village, 2018*

Desa/Kelurahan Village/Subdistrict	TK Kindergarten		SD Elementary School		SMP Junior High School		SMA Senior High School	
	Kelas	Rombel	Kelas	Rombel	Kelas	Rombel	Kelas	Rombel
(1)	(2)	(3)	(4)	(5)	(6)	(7)	(8)	(9)
01. Kalondama	2	2	6	6	3	3	-	-
02. Leer	4	4	18	18	3	3	-	-
03. Blang Merang	2	2	12	13	-	-	3	7
04. Baraler	2	2	6	9	6	14	-	-
05. Baranusa	2	2	6	13	-	-	-	-
06. Piringsina	2	2	6	6	3	3	-	-
07. Illu	-	-	6	6	-	-	3	11
Pantar Barat	12	12	59	67	15	29	6	18

Sumber: UPT Pendidikan Kecamatan Pantar Barat 2019

**Tabel****4.8****Jumlah Gedung dan Ruang Kelas menurut Tingkat Pendidikan Dirinci tiap Desa/Kelurahan, 2018**

Table

*Number of School Building and Classroom by Educational Level and Village, 2018*

Desa/Kelurahan Village/Subdistrict	TK Kindergarten		SD Elementary School		SMP Junior High School		SMA Senior High School	
	Gedung	Ruang Belajar	Gedung	Ruang Belajar	Gedung	Ruang Belajar	Gedung	Ruang Belajar
(1)	(2)	(3)	(4)	(5)	(6)	(7)	(8)	(9)
01. Kalondama	1	2	3	8	2	5	-	-
02. Leer	2	4	7	20	1	3	-	-
03. Blang Merang	-	-	4	14	-	-	3	7
04. Baraler	1	2	4	9	7	13	-	-
05. Baranusa	1	2	5	14	-	-	-	-
06. Piringcina	1	2	3	6	1	3	-	-
07. Illu	-	-	1	4	-	-	4	8
Pantar Barat	6	12	27	75	11	24	7	15

Sumber: UPT Pendidikan Kecamatan Pantar Barat 2019

**Tabel 4.9** Jumlah Gedung, Ruang Kelas dan Kondisi Ruang Kelas SD Dirinci tiap Desa/Kelurahan, 2018  
*Number of Elementary School Building, Classroom, and Classroom Condition by Village, 2018*

Desa/Kelurahan <i>Village/Subdistrict</i>	Gedung <i>Building</i>	R. Kelas <i>Classroom</i>	Kondisi Ruang Kelas <i>Classroom Condition</i>		
			Baik <i>Good</i>	Rusak <i>Damaged</i>	Rusak Berat Heavily <i>Damaged</i>
(1)	(2)	(3)	(4)	(5)	(6)
01. Kalondama	3	8	2	6	-
02. Leer	7	20	3	12	5
03. Blang Merang	4	12	3	10	-
04. Baraler	4	9	-	2	7
05. Baranusa	5	14	10	3	1
06. Piringsina	3	6	6	-	-
07. Illu	1	5	1	5	-
Pantar Barat	27	74	25	38	13

Sumber: UPT Pendidikan Kecamatan Pantar Barat 2019

## Tabel

4.10

**Jumlah Gedung, Ruang Kelas dan Kondisi Ruang Kelas SMP Dirinci tiap Desa/Kelurahan, 2018**

Table

*Number of Junior High School Building, Classroom, and Classroom Condition by Village, 2018*

Desa/Kelurahan <i>Village/Subdistrict</i>	Gedung <i>Building</i>	R. Kelas <i>Classroom</i>	Kondisi Ruang Kelas <i>Classroom Condition</i>		
			Baik <i>Good</i>	Rusak <i>Damaged</i>	Rusak Berat <i>Heavily Damaged</i>
(1)	(2)	(3)	(4)	(5)	(6)
01. Kalondama	2	5	5	-	-
02. Leer	1	3	-	-	3
03. Blang Merang	-	-	-	-	-
04. Baraler	7	13	10	3	-
05. Baranusa	-	-	-	-	-
06. Piringsina	1	3	1	-	2
07. Illu	-	-	-	-	-
Pantar Barat	11	24	16	3	5

Sumber: UPT Pendidikan Kecamatan Pantar Barat 2019

**Tabel 4.11** Jumlah Gedung, Ruang Kelas dan Kondisi Ruang Kelas SMA/SMK Dirinci tiap Desa/Kelurahan, 2018  
*Number of Senior High School/Vocational High School Building, Classroom, and Classroom Condition by Village, 2018*

Desa/Kelurahan <i>Village/Subdistrict</i>	Gedung <i>Building</i>	R. Kelas <i>Classroom</i>	Kondisi Ruang Kelas <i>Classroom Condition</i>		
			Baik <i>Good</i>	Rusak <i>Damaged</i>	Rusak Berat <i>Heavily Damaged</i>
(1)	(2)	(3)	(4)	(5)	(6)
01. Kalondama	-	-	-	-	-
02. Leer	-	-	-	-	-
03. Blang Merang	3	7	7	-	-
04. Baraler	-	-	-	-	-
05. Baranusa	-	-	-	-	-
06. Piringsina	-	-	-	-	-
07. Illu	4	8	8	-	-
Pantar Barat	7	15	15	-	-

Sumber: UPT Pendidikan Kecamatan Pantar Barat 2019

**Tabel****4.12****Jumlah Guru, Murid dan Ratio Murid Terhadap Guru menurut Tingkat Pendidikan Dirinci Tiap Desa/Kelurahan, 2018**

Table

*Number of Elementary School Teacher, Student, and Student-Teacher Ratio by Village, 2018*

Desa/Kelurahan Village/Subdistrict	T K Kindergarten			S D Elementary School		
	Guru Teacher	Murid Student	Rasio Ratio	Guru Teacher	Murid Student	Rasio Ratio
( 1 )	( 2 )	( 3 )	( 4 )	( 5 )	( 6 )	( 7 )
01. Kalondama	6	54	9	6	143	24
02. Leer	7	82	12	14	193	14
03. Blang Merang	8	56	7	10	187	19
04. Baraler	5	66	13	9	137	15
05. Baranusa	6	48	8	7	339	48
06. Piringsina	3	30	10	7	88	12
07. Illu	-	-	-	4	32	8
Pantar Barat	35	336	10	57	1 119	20

Lanjutan Tabel / *Continued Table 4.12*

Desa/Kelurahan <i>Village/Subdistrict</i>	SMP <i>Junior High School</i>			SMA <i>Senior High School</i>		
	Guru <i>Teacher</i>	Murid <i>Student</i>	Rasio <i>Ratio</i>	Guru <i>Teacher</i>	Murid <i>Student</i>	Rasio <i>Ratio</i>
( 1 )	( 8 )	( 9 )	( 10 )	( 11 )	( 12 )	( 13 )
01. Kalondama	3	100	33	-	-	-
02. Leer	3	38	12	-	-	-
03. Blang Merang	-	-	-	13	148	11
04. Baraler	14	379	27	-	-	-
05. Baranusa	-	-	-	-	-	-
06. Piringsina	5	48	10	-	-	-
07. Illu	-	-	-	14	359	26
Pantar Barat	25	565	23	27	507	19

Sumber: UPT Pendidikan Pantar Barat dan Olahan Data BPS Alor 2019

**Tabel 4.13** Jumlah Murid Sekolah menurut Jenis Kelamin dan Tingkat Pendidikan Dirinci Tiap Desa/Kelurahan, 2018  
*Table Number of Student by Sex, Educational Level, and Village, 2018*

Desa/Kelurahan <i>Village/Subdistrict</i>	T K <i>Kindergarten</i>			S D <i>Elementary School</i>		
	Laki-Laki <i>Male</i>	Perem- puan <i>Female</i>	Jumlah <i>Total</i>	Laki-Laki <i>Male</i>	Perem- puan <i>Female</i>	Jumlah <i>Total</i>
(1)	(2)	(3)	(4)	(5)	(6)	(7)
01. Kalondama	28	23	61	67	76	143
02. Leer	46	36	82	104	89	193
03. Blang Merang	29	27	56	100	87	187
04. Baraler	30	36	66	78	59	137
05. Baranusa	24	24	48	163	176	339
06. Piringsina	13	17	30	40	48	88
07. Illu	-	-	-	19	13	32
Pantar Barat	144	105	249	571	548	1 119

Lanjutan Tabel/ *Continued Table* 4.13

Desa/Kelurahan <i>Village/Subdistrict</i>	SMP <i>Junior High School</i>			SMA <i>Senior High School</i>		
	Laki-Laki <i>Male</i>	Perem- puan <i>Female</i>	Jumlah <i>Total</i>	Laki-Laki <i>Male</i>	Perem- puan <i>Female</i>	Jumlah <i>Total</i>
( 1 )	( 8 )	( 9 )	( 10 )	( 11 )	( 12 )	( 13 )
01. Kalondama	57	43	100	-	-	-
02. Leer	15	23	38	-	-	-
03. Blang Merang	-	-	-	68	80	148
04. Baraler	176	203	379	-	-	-
05. Baranusa	-	-	-	-	-	-
06. Piringsina	19	25	48	-	-	-
07. Illu	-	-	-	184	175	359
Pantar Barat	267	294	565	252	255	507

Sumber: UPT Pendidikan Kecamatan Pantar Barat 2019

## Tabel

4.14

**Jumlah Peserta Ujian Akhir Nasional (UAN) dan Lulusan Murid SD Dirinci tiap Desa/Kelurahan, 2018**

Table

*Number of Final Exam Testee and Graduated Elementary School Student by Village, 2018*

Desa/Kelurahan <i>Village/Subdistrict</i>	Peserta Ujian <i>Examinee</i>	Lulusan <i>Graduate</i>		Jumlah <i>Total</i>	Persentase Lulusan <i>% Graduate</i>
		Laki-Laki <i>Male</i>	Perem- puan <i>Female</i>		
(1)	(2)	(3)	(4)	(5)	(6)
01. Kalondama	22	14	8	22	100
02. Leer	26	13	13	26	100
03. Blang Merang	46	22	24	46	100
04. Baraler	37	18	19	37	100
05. Baranusa	58	33	25	58	100
06. Piringsina	15	9	6	15	100
07. Illu	)*	)*	)*	)*	)*
Pantar Barat	204	109	95	204	100

Sumber: UPT Pendidikan Kecamatan Pantar Barat 2019

)\* Belum ada Kelulusan

**Tabel 4.15** Jumlah Peserta Ujian Akhir Nasional (UAN) dan Lulusan Murid SMP Dirinci tiap Desa/Kelurahan, 2018  
*Number of Final Exam Test and Graduated Junior High School Student by Village, 2018*

Desa/Kelurahan <i>Village/Subdistrict</i>	Peserta Ujian <i>Examinee</i>	Lulusan <i>Graduate</i>		Jumlah <i>Total</i>	Persentase Lulusan <i>% Graduate</i>
		Laki-Laki <i>Male</i>	Perem- puan <i>Female</i>		
(1)	(2)	(3)	(4)	(5)	(6)
01. Kalondama	20	16	4	20	100,00
02. Leer	10	6	4	10	100,00
03. Blang Merang	-	-	-	-	-
04. Baraler	125	68	57	125	100,00
05. Baranusa	-	-	-	-	-
06. Piringsina	12	7	5	12	100,00
07. Illu	-	-	-	-	-
Pantar Barat	204	109	95	204	100,00

Sumber: UPT Pendidikan Kecamatan Pantar Barat 2019

)\* Belum ada Kelulusan

**Tabel****4.16****Jumlah Peserta Ujian Akhir Nasional (UAN) dan Lulusan Murid SMA Dirinci tiap Desa/Kelurahan, 2018**

Table

*Number of Final Exam Testee and Graduated Senior High School Student by Village, 2018*

Desa/Kelurahan <i>Village/Subdistrict</i>	Peserta Ujian <i>Examinee</i>	Lulusan <i>Graduate</i>		Jumlah <i>Total</i>	Persentase Lulusan <i>% Graduate</i>
		Laki-Laki <i>Male</i>	Perem- puan <i>Female</i>		
(1)	(2)	(3)	(4)	(5)	(6)
01. Kalondama	-	-	-	-	-
02. Leer	-	-	-	-	-
03. Blang Merang	47	22	25	47	100,00
04. Baraler	-	-	-	-	-
05. Baranusa	-	-	-	-	-
06. Piringsina	-	-	-	-	-
07. Illu	50	32	18	50	100,00
Pantar Barat	97	54	43	97	100,00

Sumber: UPT Pendidikan Kecamatan Pantar Barat 2019

**Tabel 4.17** Jumlah Murid SD menurut Kelompok Umur Dirinci tiap Desa/Kelurahan, 2018  
*Number of Elementary School Student by Age Group and Village, 2018*

Desa/Kelurahan <i>Village/Subdistrict</i>	Kelompok Umur (Tahun) <i>Age Group (Year)</i>			Jumlah <i>Total</i>
	$\leq 6$	7 – 12	$\geq 13$	
( 1 )	( 2 )	( 3 )	( 4 )	( 5 )
01. Kalondama	-	138	5	143
02. Leer	-	180	12	193
03. Blang Merang	2	179	6	187
04. Baraler	-	127	10	170
05. Baranusa	2	337	-	339
06. Piringsina	1	87	-	88
07. Illu	4	26	2	32
Pantar Barat	9	1 074	35	1 119

Sumber: UPT Pendidikan Kecamatan Pantar Barat 2019

## Tabel

4.18

**Jumlah Murid SMP menurut Kelompok Umur Dirinci tiap Desa/Kelurahan, 2018**

Table

*Number of Junior High School Student by Age Group and Village, 2018*

Desa/Kelurahan Village/Subdistrict	Kelompok Umur (Tahun) Age Group			Jumlah Total
	≤12	13 – 15	≥ 16	
( 1 )	( 2 )	( 3 )	( 4 )	( 5 )
01. Kalondama	3	96	1	100
02. Leer	4	34	-	38
03. Blang Merang	-	-	-	-
04. Baraler	4	372	3	379
05. Baranusa	-	-	-	-
06. Piringsina	3	45	-	48
07. Illu	-	-	-	-
Pantar Barat	14	547	4	565

Sumber: UPT Pendidikan Kecamatan Pantar Barat 2019

**Tabel 4.19** Jumlah Murid SMA menurut Kelompok Umur Dirinci tiap Desa/Kelurahan, 2018  
*Number of Senior High School Student by Age Group and Village, 2018*

Desa/Kelurahan <i>Village/Subdistrict</i>	Kelompok Umur (Tahun) <i>Age Group (Year)</i>			Jumlah <i>Total</i>
	≤15	16 – 18	≥ 19	
( 1 )	( 2 )	( 3 )	( 4 )	( 5 )
01. Kalondama	-	-	-	-
02. Leer	-	-	-	-
03. Blang Merang	16	129	3	148
04. Baraler	-	-	-	-
05. Baranusa	-	-	-	-
06. Piringsina	-	-	-	-
07. Illu	25	316	18	359
Pantar Barat	41	445	21	507

Sumber: UPT Pendidikan Kecamatan Pantar Barat 2019

**Tabel****4.20****Jumlah Guru SD/MI menurut Tingkat Pendidikan Dirinci tiap Desa/Kelurahan, 2018**

Table

*Number of Elementary School Teacher by Level of Education and Village, 2018*

Desa/Kelurahan <i>Village/Subdistrict</i>	Tingkat Pendidikan <i>Education Level</i>			Jumlah <i>Total</i>
	SLTA/Keguruan <i>Senior High School</i>	Diploma I-III	Sarjana <i>Bachelor</i>	
( 1 )	( 2 )	( 3 )	( 4 )	( 5 )
01. Kalondama	2	3	4	9
02. Leer	6	2	6	14
03. Blang Merang	4	1	5	10
04. Baraler	1	-	8	9
05. Baranusa	1	1	5	7
06. Piringsina	2	2	4	8
07. Illu	2	-	2	4
Pantar Barat	18	9	34	61

Sumber: UPT Pendidikan Kecamatan Pantar Barat 2019  
Guru yang dimaksud adalah status PNS

**Tabel 4.21** Jumlah Guru SMP/MTs menurut Tingkat Pendidikan Dirinci tiap Desa/Kelurahan, 2018  
*Number of Junior High School Teacher by Level of Education and Village, 2018*

Desa/Kelurahan <i>Village/Subdistrict</i>	Tingkat Pendidikan <i>Education Level</i>			Jumlah <i>Total</i>
	SLTA/Keguruan <i>Senior High School</i>	Diploma I-III	Sarjana <i>Bachelor</i>	
(1)	(2)	(3)	(4)	(5)
01. Kalondama	-	-	3	3
02. Leer	-	-	3	3
03. Blang Merang	-	-	-	-
04. Baraler	3	-	11	14
05. Baranusa	-	-	-	-
06. Piringsina	-	-	5	5
07. Illu	-	-	-	-
Pantar Barat	3	-	22	25

Sumber: UPT Pendidikan Kecamatan Pantar Barat 2019  
 Guru yang dimaksud adalah status PNS

## Tabel

4.22

**Jumlah Guru SMA menurut Tingkat Pendidikan Dirinci tiap Desa/Kelurahan, 2018**

Table

*Number of Senior High School Teacher by Level of Education and Village, 2018*

Desa/Kelurahan <i>Village/Subdistrict</i>	Tingkat Pendidikan <i>Education Level</i>			Jumlah <i>Total</i>
	SLTA/Keguruan <i>Senior High School</i>	Diploma I-III	Sarjana <i>Bachelor</i>	
( 1 )	( 2 )	( 3 )	( 4 )	( 5 )
01. Kalondama	-	-	-	-
02. Leer	-	-	-	-
03. Blang Merang	-	-	13	13
04. Baraler	-	-	-	-
05. Baranusa	-	-	-	-
06. Piringsina	-	-	-	-
07. Illu	-	-	14	14
Pantar Barat	-	-	27	27

Sumber: DUPT Pendidikan Kecamatan Pantar Barat 2019  
Guru yang dimaksud berstatus PNS

**Tabel 4.23** **Jarak Lokasi Pendidikan Terdekat menurut Tingkat Pendidikan Dirinci tiap Desa/Kelurahan, 2018**  
*Distance from Nearest Education Facility by Educational Level and Village, 2018*

Desa/Kelurahan <i>Village/Subdistrict</i>	Jarak Ke lokasi Pendidikan (Km) <i>Distance to Education Place</i>			
	TK <i>Kindergarten</i>	SD <i>Elementary School</i>	SMP <i>Junior High School</i>	SMA <i>Senior High School</i>
( 1 )	( 2 )	( 3 )	( 4 )	( 5 )
01. Kalondama	-	-	-	5,5
02. Leer	-	-	-	3,2
03. Blang Merang	-	-	0,5	-
04. Baraler	-	-	-	1,0
05. Baranusa	-	-	0,5	0,5
06. Piringsina	-	-	-	2,5
07. Illu	2,0	-	1,5	-

Sumber: Kantor Kecamatan Pantar Barat 2019

**Tabel 4.24** Jumlah Fasilitas Kesehatan menurut Jenisnya Dirinci tiap Desa/Kelurahan, 2018  
*Table Number of Health Facility by Type and Village, 2018*

Desa/Kelurahan <i>Village/ Sub-district</i>	Rumah Sakit <i>Hospital</i>	Puskesmas	Puskesmas Pembantu	Polindes	Posyandu
(1)	(2)	(3)	(4)	(5)	(6)
01. Kalondama	-	-	-	1	2
02. Leer	-	-	-	1	4
03. Blang Merang	-	-	-	-	2
04. Baraler	-	-	-	-	2
05. Baranusa	-	1	-	-	2
06. Piringsina	-	-	-	1	1
07. Illu	-	-	-	-	2
Pantar Barat	-	1	-	3	15

Sumber: Puskesmas Baranusa Kecamatan Pantar Barat 2019

**Tabel 4.25** Banyaknya Tenaga Kesehatan dan Tenaga Medis Lainnya menurut Jenisnya Dirinci Tiap Desa/Kelurahan, 2018  
*Table Number of Medical Worker by Village, 2018*

Desa/Kelurahan <i>Village/ Sub-district</i>	Dokter <i>Doctor</i>	Bidan <i>Midwife</i>	Perawat <i>Nurse</i>	Tenaga Medis Lainnya <i>Others</i>	Dukun Terlatih <i>Trained Shaman</i>
(1)	(2)	(3)	(4)	(5)	(6)
01. Kalondama	-	1	1	-	1
02. Leer	-	-	1	-	2
03. Blang Merang	-	-	-	-	1
04. Baraler	-	-	-	-	1
05. Baranusa	1	9	13	13	1
06. Piringsina	-	2	2	-	1
07. Illu	-	-	-	-	1
Pantar Barat	1	12	17	13	8

Sumber: Puskesmas Baranusa Kecamatan Pantar Barat 2019

**Tabel 4.26** 10 Pola Penyakit Terbanyak menurut Jenisnya, 2018  
*Table 4.26 Top 10 Disease with the Most Patients by Disease Type, 2018*

	Jenis Penyakit <i>Disease Type</i>	Jumlah Penderita <i>Number of Sufferers</i>	Persentase <i>Percentage</i>
	(1)	(2)	(3)
01.	ISPA	2 416	20,60
02.	Myalgia	7 298	62,24
03.	Gastritis Akut	689	5,87
04.	Penyakit Kulit Alergi	319	2,72
05.	Rematik	159	1,35
06.	Tebris	181	1,54
07.	Diare	251	2,14
08.	Asma Bronchiale	164	1,39
09.	Vulnus Apartum/Kecelakaan	83	0,70
10.	Abses	164	1,39
	Jumlah	11 724	100,00

Sumber: Puskesmas Baransa Kecamatan Pantar Barat 2019

**Tabel 4.27** Jumlah Kunjungan Bumil, Bayi dan Balita di Posyandu Dirinci tiap Desa/Kelurahan, 2018  
*Number of Pregnancy Visit, Baby Visit, and Toddler Visit in Posyandu, 2018*

Desa/Kelurahan <i>Village/Sub-district</i>	Posyandu	Kader Aktif	Bumil <i>Pregnancy</i>	Bayi <i>Baby</i>	Balita <i>Toddler</i>
(1)	(2)	(3)	(4)	(5)	(6)
01. Kalondama	2	10	21	13	36
02. Leer	4	20	23	9	71
03. Blang Merang	2	10	39	37	55
04. Baraler	2	10	20	18	34
05. Baranusa	2	10	22	14	23
06. Piringsina	1	5	13	10	26
07. Illu	2	10	24	14	36
Pantar Barat	15	75	162	115	281

Sumber: Puskesmas Baranusa Kecamatan Pantar Barat 2019

SOCIAL

**Tabel 4.28** Banyaknya Persalinan dan Penolongnya Dirinci tiap Desa/Kelurahan, 2018  
*Table Number of Birth and Birth Benefactor by Village, 2018*

Desa/Kelurahan <i>Village/ Sub-district</i>	Jumlah Persalinan <i>Number of Birth</i>	Penolong		
		Tenaga Medis <i>Medical Personel</i>	Dukun Terlatih <i>Trained Shaman</i>	Lainnya <i>Others</i>
(1)	(2)	(3)	(4)	(5)
01. Kalondama	13	-	-	-
02. Leer	9	-	-	-
03. Blang Merang	37	-	1	-
04. Baraler	18	-	1	-
05. Baranusa	14	-	1	-
06. Piringsina	10	-	1	-
07. Illu	14	-	1	-
Pantar Barat	115	-	5	-

Sumber: Puskesmas Baranusa Kecamatan Pantar Barat 2019

**Tabel 4.29** Jumlah Penduduk menurut Agama dan Aliran Kepercayaan Lainnya Dirinci tiap Desa/Kelurahan, 2018  
*Table Total of Village Population by Religion Followed, 2018*

Desa/Kelurahan <i>Village/Sub-district</i>	Islam	Katholik	Kristen Protestan	Hindu/ Budha	Aliran Lainnya (Marapu) <i>Others</i>
(1)	(2)	(3)	(4)	(5)	(6)
01. Kalondama	-	-	817	-	-
02. Leer	130	-	1.163	-	-
03. Blang Merang	1 821	-	-	-	-
-04. Baraler	967	-	16	-	-
05. Baranusa	1.000	18	39	-	-
06. Piringsina	620	-	-	-	-
07. Illu	826	-	21	-	-
Pantar Barat	5.049	18	2.070	-	-

Sumber: Kantor Kementerian Agama Kabupaten Alor 2019

SOCIAL

**Tabel 4.30** Jumlah Tempat Ibadah menurut Agama Dirinci tiap Desa/Kelurahan, 2018  
*Table Number of Religious Service Place by Village, 2018*

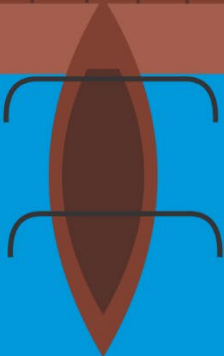
Desa/Kelurahan <i>Village/Sub-district</i>	Islam	Katholik	Kristen Protestan	Hindu/Budha
(1)	(2)	(3)	(4)	(5)
01. Kalondama	-	-	1	-
02. Leer	1	-	4	-
03. Blang Merang	3	-	-	-
04. Baraler	1	-	-	-
05. Baranusa	3	-	1	-
06. Piringsina	1	-	-	-
07. Illu	1	-	-	-
<b>Pantar Barat</b>	<b>10</b>	<b>0</b>	<b>6</b>	<b>0</b>

Sumber: Kantor Kementerian Agama Kabupaten Alor 2019



## BAB 5 | PERTANIAN

### *AGRICULTURE*



**Tabel 5.1 Luas Tanah Kering menurut Penggunaan Lahan di Kecamatan Pantar Barat, 2018**  
*Table Dry land by uses in Pantar Barat District, 2018*

		(Ha)
	Jenis Lahan <i>Land type</i>	Luas <i>Area</i>
	( 1 )	( 2 )
A.	Lahan Pertanian/ <i>Agricultural Land</i>	9 539
	01. Tanah Pekarangan/ <i>Yard</i>	84
	02. Tegalan/Kebun/ <i>Moor</i>	340
	03. Ladang/Huma/ <i>Field</i>	1 000
	04. Padang Rumput/ <i>Meadow</i>	1 998
	05. Perkebunan/ <i>Plantation</i>	2 053
	06. Kolam/Empang/ <i>Pond</i>	-
	07. Rawa-rawa/ <i>Swams</i>	1
	08. Tambak/ <i>Fishpond</i>	1
	09. Hutan Rakyat (ditanamai pohon)/ <i>Community forest</i>	1149
	10. Hutan Negara/ <i>State forest</i>	500
	11. Sementara Tidak diusahakan/ <i>vacuum land</i>	2 280
	12. Lain-lain/ <i>Other</i>	133
B.	Lahan Non Pertanian <i>Non Agricultural land</i>	2 443
	Jumlah A + B	11 982

Sumber: Dinas Pertanian Dan Peternakan Kabupaten Alor

AGRICULTURE

Tabel

5.2

**Luas Panen, Rata-rata Produksi dan Produksi Komoditas Tanaman Pangan di Kecamatan Pantar Barat, 2018**

*Land area, average of production, and crops production in Pantar Barat District, 2018*

Komoditas/ Comodity	Luas Panen/ Land area ( Ha )	Produksi Production ( Ton )	
		Rata-rata Produksi/ Average production ( Ton/Ha )	Jumlah Total ( Ton )
( 1 )	( 2 )	( 3 )	( 4 )
01. Padi Sawah/ <i>Wetland paddy</i>	-	-	-
02. Padi Ladang/ <i>Dryland paddy</i>	470	17,4	818
03. Jagung/ <i>Corn</i>	417	36,5	1522
04. Ubi Kayu/ <i>Cassava</i>	50	99,1	496
05. Ubi Jalar/ <i>Sweet potato</i>	-	-	-
06. Kacang Tanah/ <i>Nut</i>	-	-	-
07. Kacang Hijau/ <i>Green bean</i>	4	7,5	3
08. Kacang Kedelai/ <i>Soy bean</i>	5	8,8	4
Pantar Barat	946	169.3	2 843

Sumber: Dinas Pertanian Pertanian Dan Kabupaten Alor

## Tabel

## 5.3

## Luas Areal dan Produksi Komoditas Tanaman Perkebunan di Kecamatan Pantar Barat, 2018

Table

*Plantation land area and production in Pantar Barat District, 2018*

Komoditas Comodity	2018	
	Luas Area (Ha)	Produksi Production (Ton)
( 1 )	( 2 )	( 3 )
01. Kelapa/ <i>Coconut</i>	530	236
02. Kopi/ <i>Coffe</i>	-	-
03. Kapuk/ <i>Kapok</i>	-	-
04. Jambu Menté/ <i>Cashew</i>	885	525
05. Cengkeh/ <i>Clove</i>	-	-
06. Kemiri/ <i>Candlenut</i>	120	26
07. Pinang/ <i>Areca nut</i>	5	1
08. Vanili/ <i>Vanilla</i>	-	-
09. Kakao/ <i>Cocoa</i>	-	-
10. Pala/ <i>Nutmeg</i>	-	-
11. Lada/ <i>Pepper</i>	-	-
Pantar Barat	1 540	788

Sumber: Sub Dinas Perkebunan Rakyat Kabupaten Alor

AGRICULTURE

Tabel

5.4

**Luas Areal Komoditas Tanaman Kehutanan di Kecamatan Pantar Barat, 2016/2017**

Table

*Forestry Land Area by Type in Pantar Barat District, 2016/2017*

(Ha)

Jenis Tanaman	2016	2017
(1)	(2)	(3)
01. Jati	145,00	145,00
02. Acasia	210,00	210,00
03. Mahoni	50,00	50,00
04. Cendana	4,00	20,00 (10.500 Pohon)
05. Kenari/Kemiri	4.794,84	4.794,84
06. Asam	3.980,99	3.980,99
07. Kusambi	6.951,70	6.951,70
<b>Pantar Barat</b>	<b>16.136,53</b>	<b>16.152,53</b>

Sumber: Dinas Perkebunan Kabupaten Alor

\*Data Tahun 2018 belum tersedia

**Tabel 5.5 Luas Hutan menurut Jenisnya di Kecamatan Pantar Barat, 2017/2018**  
*Table 5.5 Forest area by type in Pantar Barat District, 2017/2018*

(Ha)		
Jenis Hutan <i>Forest Type</i>	2017	2018
(1)	(2)	(3)
01. Hutan Lindung/ <i>Protected forest</i>	-	-
02. Hutan Produksi/ <i>Production forest</i>	486,92	890,55
03. Hutan Produksi Terbatas/ <i>Restricted-production forest</i>	-	-
04. Hutan Kawasan Konservasi/ <i>Forest Conservation Area</i>	1.163,85	303,1846
05. Taman Baru/ <i>New Park</i>	1.375,00	303,1846
06. Cagar Alam/ <i>Nature preserve</i>	1.500,00	-
07. Suaka Marga Satwa/ <i>Wildlife reserve</i>	-	-
Jumlah	4 525.77	1 496.9192

Sumber Dinas Kehutanan Kabupaten Alor 2018

## AGRICULTURE

**Tabel 5.6** Jumlah Ternak besar menurut Jenisnya di Kecamatan Pantar Barat, 2018  
*Table 5.6* Big cattle by species in Pantar Barat District, 2018

Jenis/ Species	Jumlah/ Total
( 1 )	( 2 )
01. Sapi/ Cow	33
02. Kuda/ Horse	-
03. Kerbau/ Buffalo	-
Jumlah/ Total	33

Sumber : Dinas Pertanian Dan Peternakan Kabupaten Alor.

**Tabel 5.7** Jumlah Ternak Kecil menurut Jenisnya di Kecamatan Pantar Barat, 2018  
*Table 5.7 Small cattle by species in Pantar Barat District, 2018*

Jenis Ternak (1)	Jumlah Ternak (2)
01. Kambing/ <i>Goat</i>	1.708
02. Domba/ <i>Sheep</i>	-
03. Babi/ <i>Pig</i>	2.331
04. Rusa/ <i>Deer</i>	-
Jumlah/ <i>Total</i>	4.039

Sumber : Dinas Pertanian Dan Peternakan Kabupaten Alor.

AGRICULTURE

Tabel

5.8

**Jumlah Rumah Tangga Perikanan (Nelayan) menurut Sarana Penangkapan di Kecamatan Pantar Barat, 2017-2018**  
*Fisherman household by tools in Pantar Barat District, 2017-2018*

Table

Jenis Alat/ Tools	2017	2018
(1)	(2)	(3)
1. Tanpa Perahu/ <i>Without boat</i>	78	13
2. Jukung/ <i>Jukung</i>	106	106
3. Perahu Papan/ <i>Canoe</i>	5	5
4. Perahu Motor Tempel/ <i>Out-Motorboat</i>	113	113
5. Kapal Motor/ <i>Motorboat</i>	33	33
Jumlah/ <i>Total</i>	335	270

Sumber: Dinas Perikanan Kabupaten Alor 2018

Tabel

5.9

**Jumlah Perahu/Kapal Penangkapan Ikan menurut Jenisnya Dirinci tiap Desa/Kelurahan di Kecamatan Pantar Barat, 2018**  
*Number of Boats / Fishing Vessels by Type Specified by Village in Pantar Barat District, 2018*

Desa/Kelurahan <i>Village/Sub-district</i>	Jukung <i>Jukung</i>	Perahu Papan <i>Canoe</i>	Perahu Motor Tempel <i>Out-motorboat</i>	Kapal Motor <i>Motorboat</i>
( 1 )	( 2 )	( 3 )	( 4 )	( 5 )
01. Kalondama	-	-	-	-
02. Leer	46	-	-	-
03. Blang Merang	15	8	17	7
04. Baraler	32	12	2	6
05. Baranusa	32	5	5	10
06. Piringsina	47	10	56	6
07. Illu	30	5	2	4
Pantar Barat	100	40	80	33

Sumber: Dinas Perikanan dan Kelautan Kabupaten Alor 2018

AGRICULTURE

Tabel

5.10

Jumlah Alat Penangkapan Ikan menurut Jenisnya di Kecamatan Pantar Barat, 2017-2018

Table

Fishing gear by type in Pantar Barat District, 2017-2018

Jenis Alat/ Tools Type	2017	2018
(1)	(2)	(3)
1. Payang / Lempara/ Payang	2	3
2. Pukat Pantai/ Beach seine	-	-
3. Pukat Cincin/ Ring seine	1	1
4. Pukat Tarik/ Pulling Seine	-	-
5. Jaring Insang/ Gill Net	190	31
6. Bagan Perahu/ Tancap	-	-
7. Pancing Tonda/ Tonda	36	60
8. Bubu/ Bubu	40	40
9. Pancing Lainnya/ Other rod	98	90
10. Alat Lainnya/ Other Tools	114	20
Jumlah/ Total	481	242

Sumber: Dinas Perikanan Kabupaten Alor 2018

Tabel

5.11

**Produksi Perikanan Laut menurut Jenis Ikan di Kecamatan Pantar Barat, 2017-2018**

Table

*Fishing gear by type in Pantar Barat District, 2017-2018*

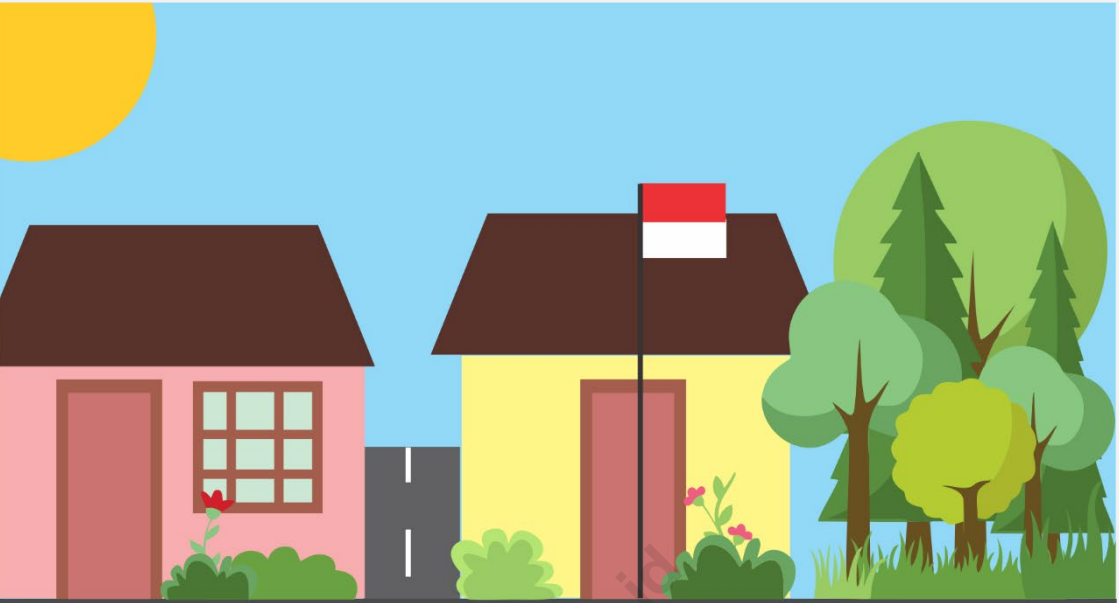
Jenis Ikan/ <i>Species</i>	2017	2018
( 1 )	( 2 )	( 3 )
01. Cendro	187,88	187,88
02. Ekor Kuning	129,57	17
03. Lolosi Biru	54,30	54,30
04. Selar	137,67	6,0
05. Kwee	30,77	30,77
06. Layang	302,88	85,0
07. Sunglir	24,29	24,29
08. Ikan Gaji	27,53	27,53
09. Tongkol	214,93	90,0
10. Cakalang	25,26	130,0
11. Kembung	13,28	18,5
12. Tenggiri	11,33	22,0
13. Tuna	186,26	85,0
14. Kerapu karang	11,01	3
15. Kerapu bebek	8,42	8,42
16. Kerapu balong	22,67	22,67
17. Kerapu sunu	29,15	29,15
18. Baronang	60,25	60,25
19. Napoleon	-	-
20. Lencam	54,26	54,26

## AGRICULTURE

Lanjutan Tabel/ *Continued Table 5.11*

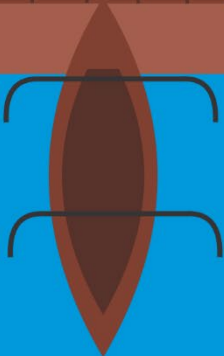
Jenis Ikan/ <i>Species</i>	2017	2018
( 1 )	( 2 )	( 3 )
21. Pinjalo	61,22	61,22
22. Blanak	1,29	1,29
23. Kakap Merah	126,82	10,0
24. Kakap Puith	17,00	10,0
25. Tembang	26,40	81,0
26. Julung-Julung	93,94	30,0
27. Gerot-Gerot	20,40	20,40
28. Layaran	7,61	7,61
29. Biji Nangka	72,40	8,0
30. Kurisi	82,92	82,92
31. Japuh	3,73	3,73
32. Jenaha	14,09	14,09
33. Ikan terbang	91,02	85,0
34. Hiu	17,81	17,81
35. Pari	14,25	14,25
36. Cumi-Cumi	3,07	3,07
37. Gurita	2,10	2,10
38. Udang Karang	3,40	3,40
39. Lainnya	303,85	142

Sumber: Dinas Perikanan dan Kelautan Kabupaten Alor 2018



BAB 6 | INDUSTRI

*INDUSTRY*



**Tabel 6.1** Banyaknya Unit Usaha dan Tenaga Kerja menurut Jenis Industri Dirinci tiap Desa/Kelurahan, 2018  
*Table 6.1* Number of Industrial Unit and Labor by Indusry Type and Village, 2018

Desa/Kelurahan <i>Village/Sub-district</i>	Roti/Kue		Tahu/Tempe		Macam-Macam Es	
	Unit	Tenaga Kerja	Unit	Tenaga Kerja	Unit	Tenaga Kerja
(1)	(2)	(3)	(4)	(5)	(6)	(7)
01. Kalondama	2	4	-	-	-	-
02. Leer	2	2	-	-	-	-
03. Blang Merang	4	4	-	-	1	2
04. Baraler	7	7	-	-	9	9
05. Baranusa	2	5	-	-	2	2
06. Piringsina	1	1	-	-	1	1
07. Illu	1	1	-	-	1	1
Pantar Barat	19	24	-	-	14	15

**INDUSTRY**

Lanjutan Tabel/ *Continued Table 6.1*

Desa/Kelurahan <i>Village/ Sub-district</i>	Minyak Nabati		Kacang Bawang		Jamu Cair	
	Unit	Tenaga Kerja	Unit	Tenaga Kerja	Unit	Tenaga Kerja
( 1 )	( 2 )	( 3 )	( 4 )	( 5 )	( 6 )	( 7 )
01. Kalondama	-	-	-	-	-	-
02. Leer	-	-	-	-	-	-
03. Blang Merang	-	-	-	-	-	-
04. Baraler	10	10	-	-	-	-
05. Baranusa	-	-	-	-	-	-
06. Piringsina	-	-	-	-	-	-
07. Illu	-	-	-	-	-	-
Pantar Barat	10	10	-	-	-	-

Lanjutan Tabel/ *Continued Table 6.1*

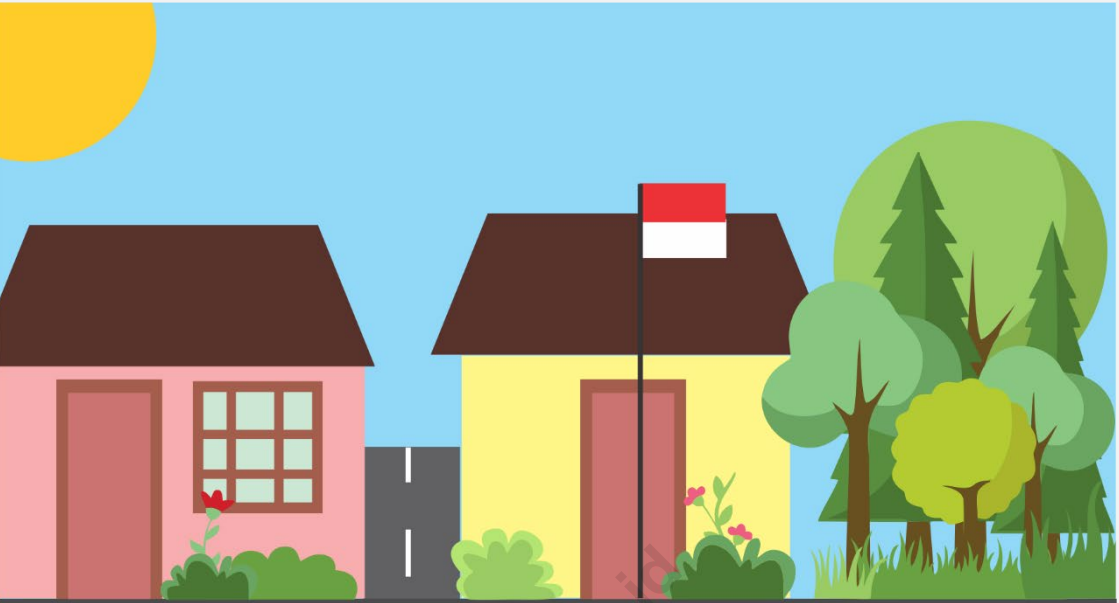
Desa/Kelurahan <i>Village/Sub-district</i>	Meubel Kayu		Anyaman Bambu		Anyaman Pandan/Lontar	
	Unit	Tenaga Kerja	Unit	TenagaK erja	Unit	Tenaga Kerja
( 1 )	( 2 )	( 3 )	( 4 )	( 5 )	( 6 )	( 7 )
01. Kalondama	2	2	4	5	2	2
02. Leer	-	-	4	5	2	2
03. Blang Merang	2	2	2	10	1	1
04. Baraler	2	2	-	-	-	-
05. Baranusa	6	6	-	-	-	-
06. Piringsina	1	1	-	-	-	-
07. Illu	5	5	-	-	3	3
Pantar Barat	18	18	10	20	8	8

*INDUSTRY*

Lanjutan Tabel/ *Continued Table 6.1*

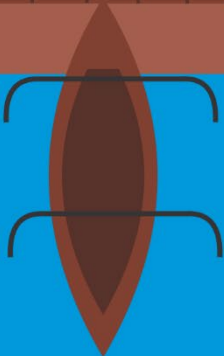
Desa/Kelurahan <i>Village/ Sub-district</i>	Tenun Songket/Ikat		Penjahitan		Tambal Ban	
	Unit	Tenaga Kerja	Unit	Tenaga Kerja	Unit	Tenaga Kerja
( 1 )	( 2 )	( 3 )	( 4 )	( 5 )	( 6 )	( 7 )
01. Kalondama	11	22	3	5	1	2
02. Leer	10	20	3	5	1	2
03. Blang Merang	15	30	-	-	1	2
04. Baraler	12	24	2	4	1	1
05. Baranusa	30	60	5	10	3	5
06. Piringsina	10	20	-	-	1	1
07. Illu	10	20	1	2	1	1
Pantar Barat	98	196	14	26	10	14

Sumber: Kantor Kecamatan Pantar Barat 2018, Usaha-usaha diatas termasuk yang belum berijin.



BAB 7 | PERDAGANGAN DAN  
PARIWISATA

*COMMERCE AND TOURISM*



Tabel

7.1

**Banyaknya Sarana Perekonomian Dirinci tiap Desa/Kelurahan di Kecamatan Pantar Barat, 2018***Economic facilities by village/sub-district in Pantar Barat District, 2018*

Desa/Kelurahan <i>Village/sub-district</i>	Pasar Mingguan/ <i>Weekly market</i>	Toko/Kios/ <i>Stall</i>	Restoran/ Rumah Makan <i>Restaurant</i>	KUD <i>Village cooperative</i>	TPK <i>TPK</i>
(1)	(2)	(3)	(4)	(5)	(6)
01. Kalondama	-	3	-	-	-
02. Leer	-	6	-	-	-
03. Blang Merang	-	16	-	-	-
04. Baraler	1	9	-	-	-
05. Baranusa	1	19	-	-	-
06. Piringsina	-	4	-	-	-
07. Illu	-	10	-	-	-
Pantar Barat	2	67	-	-	-

Sumber: Kantor Kecamatan Pantar Barat 2019

**Tabel 7.2 Banyaknya Obyek Wisata di Kecamatan Pantar Barat, 2018**

*Table Tourist attraction in Pantar Barat District, 2018*

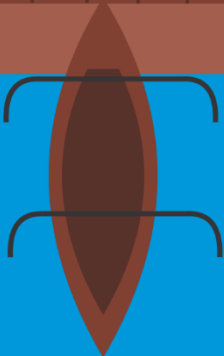
Obyek Wisata <i>Tourist attraction</i>	Jenis Wisata <i>Type</i>	Lokasi/Desa <i>Location</i>	Jarak dari Ibukota Kab. <i>Distance</i> (Km)	Sudah/Belum Dikembangkan <i>Developed/yet</i>
(1)	(2)	(3)	(4)	(5)
1. Pantai Pulau Lapang	Bahari	Blangmerang	64	Belum
2. Pantai Didi	Wisata Alam	Kalondama	69	Belum

Sumber: Kantor Kecamatan Pantar Barat 2019



## BAB 8 | TRANSPORTASI

### *TRANSPORTATION*



**Tabel 8.1 Panjang Jalan menurut Kondisi Jalan di Kecamatan Pantar Barat, 2017-2018**  
*Table 8.1 Road Length by Road Conditions in Pantar Barat District, 2017-2018*

Kondisi Jalan <i>Road Condition</i>	(Km)	
	2017	2018
( 1 )	( 2 )	( 3 )
01. Baik/ <i>Good</i>	15,20	24,20
02. Sedang/ <i>Moderate</i>	6,40	2,40
03. Rusak/ <i>Damage</i>	3,20	1,20
04. Rusak Berat/ <i>Heavily Damaged</i>	1,20	1,20
Pantar Barat	26,00	29,00

Sumber: Dinas Kimpraswil Kabupaten Alor 2019

TRANSPORTATION

**Tabel** **8.2** **Panjang Jalan menurut Jenis Permukaan Jalan di Kecamatan Pantar Barat, 2017-2018**  
**Table** *Road Length by Type of Road Surface in Pantar Barat District, 2017-2018*

Jenis Permukaan <i>Road Surface</i>	2017	2018
( 1 )	( 2 )	( 3 )
01. Aspal/ <i>Asphalt</i>	29,80	40,50
02. Kerikil/ <i>Pebble</i>	-	-
03. Tanah/ <i>Soil</i>	-	-
04. Lainnya/ <i>Other</i>	1,20	1,50
<b>Pantar Barat</b>	<b>31,00</b>	<b>42,00</b>

Sumber: Dinas Kimpraswil Kabupaten Alor 2019

Tabel

8.3

**Banyaknya Kendaraan Bermotor menurut Jenisnya Dirinci  
Tiap Desa/Kelurahan di Kecamatan Pantar Barat, 2018**

Table

*Number of Motorized Vehicles by Type Specified by Village in  
Pantar Barat District, 2018*

Desa/Kelurahan <i>Village/Sub-district</i>	Sepeda Motor <i>Motorcycle</i>	Jeep dan Sejenisnya <i>Jeep</i>	Mikro Bus/Mini Bus <i>Mini Bus</i>	Truck, Pick Up, Traktor <i>Truck</i>
(1)	(2)	(3)	(4)	(5)
01. Kalondama	26	1	-	-
02. Leer	45	-	-	-
03. Blang Merang	90	-	-	-
04. Baraler	25	-	-	5
05. Baranusa	41	-	-	7
06. Piringsina	5	-	-	-
07. Illu	22	-	-	1
Pantar Barat	259	1	-	13

Sumber: Dinas LAAJR Kabupaten Alor 2018

TRANSPORTATION

**Tabel 8.4 Banyaknya Kendaraan Angkutan Penumpang menurut Jenis Kendaraan Dirinci Tiap Desa/Kelurahan di Kecamatan Pantar Barat, 2018**

*Table Number of Passenger Transport Vehicles by Vehicle Type Specified by Village in Pantar Barat District, 2018*

Desa/Kelurahan <i>Village/Sub-district</i>	Jenis Kendaraan/ <i>Vehicle Type</i>		
	Bus	Bemo	Truck
(1)	(2)	(3)	(4)
01. Kalondama	-	-	-
02. Leer	-	-	-
03. Blang Merang	-	-	-
04. Baraler	-	1	-
05. Baranusa	-	-	2
06. Piringsina	-	-	-
07. Illu	-	-	-
Pantar Barat	-	1	2

Sumber: Dinas LAAJR Kabupaten Alor 2018

**Tabel 8.5** **Banyaknya Angkutan Laut Dirinci Tiap Desa/Kelurahan di Kecamatan Pantar Barat, 2018**  
*Table* *Number of Sea Transportation Specified by Village in Pantar Barat District, 2018*

Desa/Kelurahan <i>Village/Sub-district</i>	Perahu Motor <i>Motorboat</i>
(1)	(2)
01. Kalondama	-
02. Leer	-
03. Blang Merang	4
04. Baraler	1
05. Baranusa	4
06. Piringsina	4
07. Illu	1
Pantar Barat	14

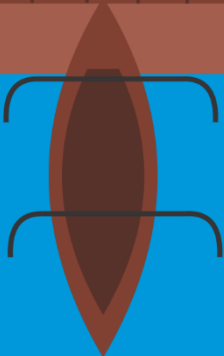
Sumber: Desa sekeamatan Pantar Barat 2018

<https://alorkab.bps.go.id>



## BAB 9 | KEUANGAN DAERAH

### *REGIONAL FINANCE*



## Tabel

## 9.1

**Target dan Realisasi Wajib Pajak dan Bangunan Dirinci  
tiap Desa/Kelurahan di Kecamatan Pantar Barat, 2018**

Table

*Target and realization of taxpayers and buildings specified  
by village/subs-district in Pantar Barat District, 2018*

Desa/Kelurahan <i>Village/ Sub-district</i>	Jumlah Wajib Pajak <i>Total of Taxpayers</i>	Target <i>Target</i> (Rp.)	Realisasi <i>Realization</i> (Rp.)	Persentase <i>Percentage</i>
( 1 )	( 2 )	( 3 )	( 4 )	( 5 )
01. Kalondama	280	3,050,210	3,050,210	100,00
02. Leer	455	6,720,451	3,467,744	51,6
03. Blang Merang	328	3,353,219	3,353,219	100,00
04. Baraler	186	3,324,699	2,055,874	61,8
05. Baranusa	407	3,352,961	3,253,461	97,00
06. Piringsina	223	3,407,610	3,407,610	100,00
07. Illu	293	6,726,088	2,011,195	29,9
Pantar Barat	2.100	32,739,134	32,739,134	68,8

Sumber: Dinas Pendapatan ,Keuangan dan Aset Daerah Kabupaten Alor 2019

<https://alorkab.bps.go.id>



Sensus  
Penduduk  
2020

# DATA

## MENCERDASKAN BANGSA

— *Enlighten the Nation* —



**BADAN PUSAT STATISTIK  
KABUPATEN ALOR**

Jl. Panglima Polim No 17 Kalabahi, NTT 85811

Telp/Fax (0386) 21046

Website: [www.alorkab.bps.go.id](http://www.alorkab.bps.go.id), e-mail: [bps5307@bps.go.id](mailto:bps5307@bps.go.id)